

MC2



AMMONIA
FREE



NO ADDED
PPD & RESORCINE



ECO
FRIENDLY



VEGAN
FRIENDLY

NATURAL & BIO
INGREDIENTS



ARC

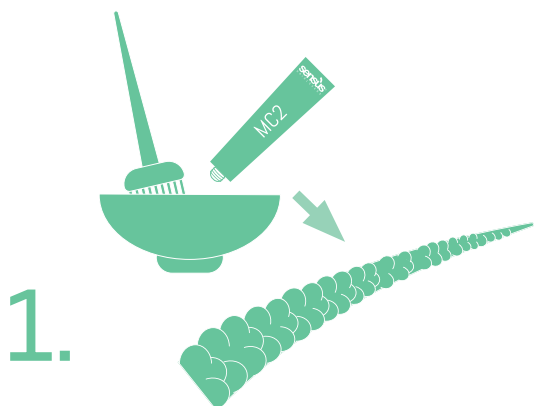
Active
Revitalizing
Complex

TECHNICAL
GUIDE



Pintar e reestruturar os cabelos numa única passagem? Agora é possível!

Want to color and restructure hair in a single action?
Now you can!



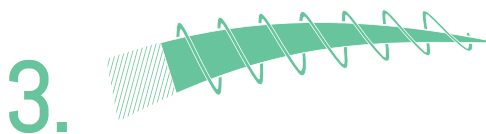
Durante a coloração as escamas dos seus cabelos estão abertas, **é o momento para nutri-las em profundidade.**

During the coloring service, the scales on your hair are open, so it is the perfect time to nourish them deep down.



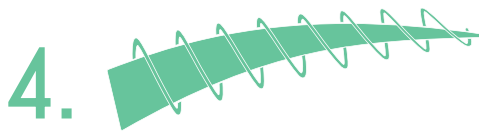
Finalmente pode ter
2 serviços numa única passagem.

At long last, two services in one single action



MC2 NECTAR adicionado a MC2
nutre e reestrutura.

MC2 NECTAR added to MC2
nourishes and restructures



Quando enxaguar os cabelos, você verá que estarão visivelmente mais fortes, **mais macios e hidratados!**

After rinsing, your hair will be stronger, softer and more hydrated. **See the difference!**

A coloração por oxidação permanente evolui-se com **MC2 Color System**. Não apenas um tratamento de coloração, agora é um verdadeiro sistema reestruturante que permite oferecer um **serviço exclusivo de reconstrução** do cabelo, integrado ao serviço de coloração.

MC2 Color System - é um produto multifuncional que conjuga coloração e cuidado dos cabelos em um único serviço - oferece princípios ativos orgânicos e naturais - permite ter cabelos brilhantes, hidratados e fortes

Die permanente oxidative Farbbehandlung entwickelt sich mit **MC2 Color System** weiter. Nicht mehr nur eine Farbbehandlung, sondern jetzt auch ein restrukturierendes System, das - in die Farbbehandlung integriert - ermöglicht, eine **exklusive Rekonstruktionsbehandlung** anzubieten.

MC2 Color System - ist ein multifunktionelles Produkt, das Coloration und Haarpflege in einer einzigen Behandlung miteinander verbindet - beinhaltet organische und natürliche Wirkstoffe - sorgt für brillantes, gut durchfeuchtetes und kräftiges Haar

Permanente oxidatiekleuring maakt een nieuwe ontwikkeling door met **MC2 Color System**. Dat is niet zomaar een kleurbehandeling, maar een echt herstructureeringsysteem dat samen met de kleurbehandeling tevens een **exclusieve reconstructiebehandeling** kan bieden.

MC2 Color System - is een multifunctioneel product dat kleuring en haarverzorging in één behandeling samenbrengt; - biedt organische en natuurlijke bestanddelen; - maakt glanzend, gehydrateerd en sterk haar mogelijk.

MC2 Color System to zmiana w koloryzacji trwale utleniającej. Zabieg przestaje ograniczać się do zwykłego farbowania, a zaczyna być prawdziwym systemem odbudowującym, dzięki któremu uzyskujemy usługę **odbudowania struktury włosów**, zintegrowaną z zabiegiem farbowania.

MC2 Color System - to wielofunkcyjny produkt, którego działanie łączy w sobie zabieg farbowania i pielęgnację włosów - działa poprzez organiczne i naturalne czynniki aktywne - daje w efekcie włosy pełne połysku, nawilżone i silne

MC2 COLOR SYSTEM

sensus[®]
H A I R L O V E R S

MC2



AMMONIA
FREE



NO ADDED
PPD & RESORCINE



ECO
FRIENDLY



VEGAN
FRIENDLY

NATURAL & BIO
INGREDIENTS



MC2 é o sistema de coloração permanente e semi-permanente para todas as mulheres que desejam pintar, nutrir e reestruturar os cabelos em profundidade, e que procuram

- uma cor “green”
- uma coloração delicada
- um produto sem amoníaco
- cobrir os cabelos brancos com toda a segurança
- ter reflexos brilhantes e duradouros ou mudanças discretas
- ter cabelos saudáveis, fortes, macios e hidratados.

O uso de Active Revitalizing Complex, ARC, inova o sistema de coloração graças aos princípios ativos sabiamente misturados na sua fórmula.

MC2 ist das permanente oder semi-permanente Colorationssystem für alle Frauen, die ihr Haar colorieren, pflegen und bis in die Tiefe restrukturieren möchten und auf der Suche sind nach

- einer „grünen“ Farbe
- einer milden Coloration
- einem Produkt ohne Ammoniak
- Grauhaarabdeckung in absoluter Sicherheit
- brillanten und langanhaltenden Reflexen oder dezenten Veränderungen
- gesundem, kräftigem, geschmeidigem und gut durchfeuchtetem Haar

Die Anwendung von Active Revitalizing Complex, ARC, erneuert das Colorationssystem dank der enthaltenen, gekonnt kombinierten Wirkstoffe

Mc2 is een permanent en semipermanent kleuringssysteem voor alle vrouwen die hun haar tot diep in de vezel willen verven, voeden en herstructureren en op zoek zijn naar

- een “groene” kleur
- een delicate kleuring
- een product zonder ammoniak
- volledig veilige dekking van grijs haar
- glanzende en langdurige weerschijs of discrete veranderingen
- gezond, sterk, zacht en gehydrateerd haar.

Active Revitalizing Complex, ARC, vernieuwt het kleuringssysteem dankzij een vakkundig samengesteld mengsel van werkzame bestanddelen.

Mc2 to system trwałej i pół-trwałej koloryzacji, przeznaczony dla wszystkich kobiet pragnących farbować, odżywiać i głęboko odbudowywać włosy i jednocześnie szukają

- "młodego" koloru
- delikatnej koloryzacji
- produktu bez amoniaku
- Chcą pokryć siwe włosy uzyskując w pełni bezpieczny efekt
- Chcą mieć trwałe odcienie pełne połysku lub dyskretnie modyfikować kolor
- Chcą by ich włosy były zdrowe, mocne, miękkie i nawilżone.

Zastosowanie kompleksu Active Revitalizing Complex, ARC to innowacja systemu koloryzacji, ponieważ są tu wykorzystywane i połączone ze sobą umiejętnie dobrane czynniki aktywne

MC2 HAIR COLOR

A exclusiva combinação dos princípios ativos **Quinoa e Bagas de Açaí**, combinados com o inovador **Active Revitalizing Complex ARC**, proporciona à nova rica texture em creme-gel de MC2 Color um desempenho de coloração excepcional e o máximo efeito cosmético.

A sua especial formulação garante um resultado perfeito com o mínimo uso de agentes alcalinos, exalta a luminosidade e o brilho da cor e garante uma cobertura ideal dos cabelos brancos, no total respeito da pele.

A formulação MC2 Hair Color evolve-se oferecendo todas as vantagens de uma coloração por oxidação permanente profissional, não apenas sem amoníaco, parafenilendiamina, parabenos e silicones, mas agora também sem a introdução de Resorcina, mais um passo adiante na direção da tolerabilidade e da delicadeza do serviço de coloração.

A consistência do seu creme-gel foi estudada para um uso profissional e garante uma aplicação muito fácil. Em combinação com MC2 Nectar, permite reestruturar os cabelos em profundidade e poder transformar MC2 Hair Color de coloração permanente a semi-permanente ou a tratamento de luminosidade.



ECO
FRIENDLY



VEGAN
FRIENDLY



AMMONIA
FREE



NO ADDED
PPD & RESORCINE

Die exklusive Kombination der **Quinoa und Acai-Beeren**, zusammen mit dem innovativen **Active Revitalizing Complex ARC**, verleiht der neuen reichhaltigen Creme-Gel-Textur von MC2 Color außergewöhnliche Farbleistungen und einen maximalen kosmetischen Effekt.

Die spezielle Formel gewährleistet ein optimales Ergebnis bei minimalem Einsatz von Alkalinisierungsmitteln, unterstreicht Farbglanz und -brillanz und garantiert eine optimale Grauhaarabdeckung unter vollster Berücksichtigung der Kopfhaut.

Die Formel MC2 Hair Color entwickelt sich weiter und bietet alle Vorteile einer professionellen permanenten oxidativen Farbbehandlung, nicht mehr nur ohne Ammoniak, Paraphenylendiamin, Parabene und Silikone, sondern ab heute auch ohne Zusatz von Resorcin, weiterer Schritt in Richtung der Verträglichkeit und Milde der Farbbehandlung.

Die Konsistenz der Gel-Creme wurde für die gewerbliche Verwendung entwickelt und gewährleistet ein einfaches Auftragen. In Kombination mit MC2 Nectar ermöglicht sie, das Haar bis in die Tiefe zu restrukturieren und MC2 Hair Color von einer permanenten Coloration in eine semi-permanente Färbung.

Dankzij de exclusieve combinatie van door **goedgekeurde werkzame bestanddelen van Quinoa en Açaibessen**, in combinatie met het innovatieve **Active Revitalizing Complex ARC**, biedt de nieuwe rijke textuur in crèmegel van MC2 Color buitengewone kleurperformances met een uitzonderlijk cosmetisch effect.

De speciale formule garandeert een optimaal resultaat met een minimum aan alkaliseringsmiddelen, een uitzonderlijk stralende en glanzende kleur, en een optimale dekking van grijs haar met volledig respect voor de hoofdhuid.

De formule MC2 Hair Color ontwikkelt zich verder door alle voordelen te bieden van een permanente professionele oxidatiekleuring zonder ammoniak, parafenylenediamine, parabenen en silicone, maar nu ook zonder resorcinol, een stap richting een delicate kleurbehandeling met een hoge huidtolerantie

De consistentie van een crèmegel is bestudeerd voor professioneel gebruik en garandeert een eenvoudige aanbrenging. In combinatie met MC2 Nectar kan het haar diepgaand worden geherstructureerd, en MC2 Hair Color van een permanente kleuring worden getransformeerd in een semipermanente kleuring of een glansbehandeling.

Wyjątkowe połączenie czynników aktywnych - **Komosa ryżowej i Jagód Acai**, w zestawieniu z innowacyjnym kompleksem **Active Revitalizing Complex ARC** sprawia, że nowa, bogata tekstura w postaci kremowego żelu MC2 Color daje doskonałe efekty farbowania i maksymalne działanie kosmetyczne.

Specjalna formuła gwarantuje optymalny rezultat przy minimalnym zastosowaniu czynników zasadowych; podkreśla blask i nasycenie koloru, i gwarantuje doskonałe krycie siwych włosów przy pełnej ochronie skóry.

Formuła MC2 Hair Color ewoluuje oferując wszystkie korzyści znane z profesjonalnych produktów do koloryzacji trwale utleniającej, ale od teraz nie tylko bez zastosowania amoniaku, fenylenodiaminy, parabenów i silikonów, lecz także bez dodatku rezorcyny, co stanowi kolejny krok ku zwiększeniu delikatności zabiegu koloryzacji i bezpieczeństwa w zakresie uczuleń.

Kremowo-żelowa konsystencja farby została opracowana do użytku profesjonalnego i gwarantuje łatwe nakładanie. W połączeniu z MC2 Nectar pozwala uzyskać efekt głębokiego odbudowania struktury włosów, a MC2 Hair Color staje się farbą do trwałej lub pół-trwałej koloryzacji lub preparatem podkreślającym połysk.

Performance MC2 Color

- 100% copertura capelli bianchi
- Schiaritura fino a 4 toni
- Pieno rispetto di cute e capelli
- Risultato brillante e multidimensionale
- Perfetto bilanciamento basi-riflessi
- Durata e ripetibilità del risultato
- Cambiamenti discreti e delicati
- Tono su tono mimetizza l'effetto ricrescita

Performance MC2 Color

- 100% white hair coverage
- Lifts color up to 4 levels
- Kind to the scalp and hair
- Radiant multidimensional result
- Perfect base-highlight balance
- Long-lasting results that can be repeated
- Subtle and delicate changes
- Tone-on-tone conceals the hair growth effect

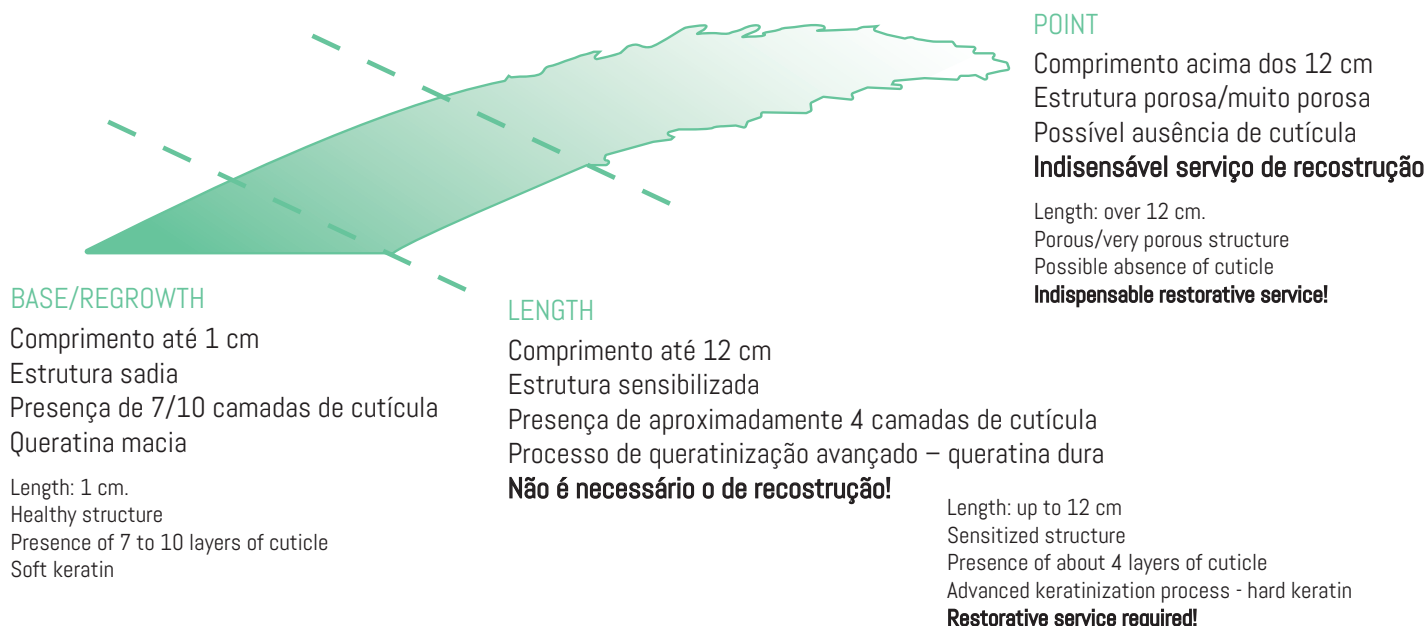
PLUS	PROPRIETÀ	BENEFICI
<p>BAGAS DE AÇAÍ</p> <p>QUINOA</p> <p>ARC</p>	<p>As bagas de Açaí, fruto originário da Amazônia, são ricas de fitosteróis, ácidos graxos e vitamina C. As bagas de Açaí são reconhecidas em âmbito cosmético pelo seu efeito emoliente e revigorante.</p> <p>Contém proteínas de origem natural que protegem, condicionam o cabelo e prolongam a duração da cor. Princípio ativo aprovado, natural e sem glúten.</p> <p>Com ingredientes naturais, certificados e inovadores que ajudam a reforçar a estrutura interna do cabelo. Facilita as ligações iônicas com a estrutura queratínica do cabelo; penetra profundamente na fibra, deixando-a como era nos cabelos não tratados.</p> <p>Mix de aminoácidos de origem vegetal com ação biomimética capaz de emular as atividades da queratina estrutural do cabelo.</p>	<p>Revitaliza, hidrata os cabelos com uma ação emoliente.</p> <p>Proporciona brilho e hidratação aos cabelos, protegendo-os. Garante a máxima cobertura da cor.</p> <p>Reforça e rejuvenesce o cabelo. Desenvolve uma ação reestruturante multifuncional, otimizada para interagir a nível molecular no cabelo.</p> <p>Reestrutura a fibra do cabelo.</p>
<p>ACAI-BEEREN</p> <p>QUINOA</p> <p>ARC</p>	<p>Die ursprünglich aus dem Amazonas stammenden Acai-Beeren sind reich an Phytosterolen, Fettsäuren und Vitamin C. Die Acai-Beeren werden im Kosmetikbereich aufgrund ihrer weichmachenden und belebenden Wirkung geschätzt.</p> <p>Enthält Proteine natürlichen Ursprungs, die das Haar schützen, pflegen und die Haltbarkeit der Farbe verlängern. Von zugelassener Wirkstoff, natürlich und Gluten frei.</p> <p>Mit natürlichen, zertifizierten und innovativen Inhaltsstoffen, die dabei helfen, die interne Haarstruktur zu kräftigen. Begünstigt die ionischen Verbindungen mit der Keratinstruktur des Haars; dringt tief in die Haarfasern ein und bringt diese wieder auf den Stand von unbehandeltem Haar. Mix aus Aminosäuren pflanzlichen Ursprungs mit biomimetischer Wirkung, die in der Lage sind, die Aktivität des strukturgebenden Keratins im Haar nachzuahmen.</p>	<p>Revitalisiert, versorgt das Haar mit Feuchtigkeit und hat dabei eine weichmachende Wirkung.</p> <p>Verleiht dem Haar Glanz, versorgt es mit Feuchtigkeit und schützt es. Gewährleistet maximale Deckkraft und Haltbarkeit der Farbe.</p> <p>Kräftigt und verjüngt das Haar. Hat eine multifunktionelle, optimierte restrukturierende Wirkung, um auf Molekülebene im Haar zu interagieren.</p> <p>Restrukturiert die Haarfasern.</p>
<p>AÇAIBESSEN</p> <p>QUINOA</p> <p>ARC</p>	<p>De uit de Amazone afkomstige Açaibessen zijn rijk aan fytosterolen, vetzuren en vitamine C. Açaibessen staan in de cosmetische sector bekend om hun verzachtende en verkwikkende effecten.</p> <p>Bevat natuurlijke eiwitten die het haar beschermen en conditioneren, en zorgen dat de kleur langer behouden blijft. Een natuurlijk en glutenvrij werkzaam bestanddeel dat is goedgekeurd.</p> <p>Met natuurlijke, gecertificeerde en innovatieve ingrediënten die helpen de interne structuur van het haar te versterken. Bevordert ionische verbindingen met de keratinestructuur van het haar; dringt diep in de haarvezel door, die daardoor in de oorspronkelijke toestand wordt teruggebracht. Een mix van aminozuren van plantaardige oorsprong met een biomimetische werking die in staat is de werking van structurele keratine van het haar te imiteren.</p>	<p>Dit bestanddeel revitaliseert en hydrateert het haar en heeft een verzachtende werking.</p> <p>Hydrateert en beschermt het haar en geeft het glans. Garandeert maximale dekking en zorgt dat de kleur lang behouden blijft.</p> <p>Versterkt en verjongt het haar. Heeft een herstructureerende, multifunctionele werking, die is geoptimaliseerd om op moleculair niveau van het haar in te grijpen. Herstructureert de haarvezel.</p>
<p>JAGODY ACAI</p> <p>KOMOSA RYŻOWA</p> <p>ARC</p>	<p>Jagody acai, wywodzące się z Amazonii, zawierają duże ilości fitosteroli, kwasów nasyconych i witaminy C. Są powszechnie znane w branży kosmetycznej ze względu na ich działanie nawilżające i orzeźwiające.</p> <p>Zawiera białka pochodzenia naturalnego, chroniące i odżywiające włosy oraz przedłużające trwałość koloru. Czynniki aktywne zatwierdzone; naturalny i bezglutenowy</p> <p>Sformułowany przy użyciu naturalnych, certyfikowanych i innowacyjnych składników, które pomagają wzmocnić wewnętrzną strukturę włosa. Ułatwia ogólnie uznane wiązanie z keratynową strukturą włosa; przenika głęboko do włókna, przywracając jego stan do poziomu nowych włosów. Mieszanka aminokwasów pochodzenia roślinnego, o działaniu biomimetycznym, zastępującym działanie strukturalnej keratyny włosa.</p>	<p>Odżywia, nawilża włosy poprzez ich natuszczenie</p> <p>Nadaje połysku i nawilża włosy jednocześnie je chroniąc. Gwarantuje doskonałe krycie i trwałość koloru</p> <p>Wzmacnia i odmładza włosy. Ma działanie odbudowujące, wielofunkcyjne, zoptymalizowane w celu wchodzenia w reakcje na molekularnym poziomie we włosach. Odbudowuje włókno włosa</p>

MC2 NECTAR RESTRUCTURING

Precioso sistema de **princípios ativos concentrados reestruturantes** na exclusiva fórmula com ação biomimética (Active Revitalizing Complex) que misturado à todas as nuances de MC2 Hair Color permite oferecer um verdadeiro tratamento revitalizante e colorante, amplificando e exaltando o efeito cosmético onde o cabelo resulta mais sensibilizado ou desestruturado.

Com a introdução de MC2 Nectar será possível fornecer uma verdadeira ferramenta de trabalho capaz de responder à maioria das exigências do Salão que emergiram nos últimos anos:

- **Facilidade de aplicação.**
- **A possibilidade de poder oferecer vários serviços contemporaneamente.**
- **Economizar tempo.**
- **Maior lucro do Salão.**



Kostbares System aus restrukturierenden Wirkstoffkonzentraten in der exklusiven Formel mit biomimetischer Wirkung (Active Revitalizing Complex), die - gemischt mit allen Nuancen von MC2 Hair Color - ermöglicht, eine echte revitalisierende und colorierende Pflegebehandlung anzubieten, und dabei das schöne kosmetische Ergebnis dort zu verstärken und hervorzuheben, wo das Haar am meisten strapaziert oder destruktiert erscheint.

Mit MC2 Nectar kann ein echtes Hilfsmittel an die Hand gegeben werden, das in der Lage ist, dem Großteil der während der letzten Jahre aufgetretenen Anforderungen im Salon gerecht zu werden: **Einfaches Auftragen - Die Möglichkeit, mehrere Behandlungen gleichzeitig anzubieten - Zeiteinsparung - Höhere Rentabilität für den Salon**

Een waardevol systeem van **geconcentreerde, herstructurende werkzame bestanddelen** in de exclusieve formule met een biomimetische werking (Active Revitalizing Complex), die gemengd met de nuances van MC2 Hair Color een ware revitaliserende kleurbehandeling biedt, door het cosmetische effect in gevoelige of gedestruceerde delen van het haar grotere uitdrukingskracht te geven.

Met de introductie van MC2 Nectar kan een echt werkinstrument worden geboden waarmee aan de meeste behoeften van kapsalons in de laatste jaren kan worden voldaan: **Eenvoudig aan te brengen - De mogelijkheid om meerdere behandelingen tegelijk te bieden - Tijdsbesparing - Grotere omzet voor de kapsalon**

Cenny system **skoncentrowanych odbudowujących czynników aktywnych**, w wyjątkowej formule o działaniu biomimetycznym (Active Revitalizing Complex), który w połączeniu z każdym kolorem MC2 Hair Color pozwala uzyskać prawdziwy zabieg rewitalizujący i koloryzujący, poszerzając i wydłużając jego zakres działania kosmetycznego, zwłaszcza w przypadku włosów wrażliwych i zniszczonych.

Wprowadzając MC2 Nectar można zaoferować prawdziwe narzędzie do pracy, które odpowie na większość potrzeb salonu, jakie zaznaczyły się w ostatnich latach: **Łatwe nakładanie - Możliwość zaoferowania kilku usług jednocześnie - Oszczędność czasu - Większy przychód dla salonu**

SERVICES

Com o novo MC2 Color System é possível realizar os seguintes serviços:

- **Serviço de coloração permanente** aplicando MC2 Hair Color.
- **Serviço de coloração reestruturante** aplicando MC2 Hair Color na raiz, e MC2 Hair Color + MC2 Nectar nos comprimentos.
- **Serviço de coloração semi-permanente** aplicando MC2 Hair Color + MC2 Nectar misturados com Lux Activator 10 vol. (3%).
- **Banho de cor iluminante** aplicando MC2 Hair Color + MC2 Nectar misturados ou Lux Activator 10 vol. (3%).

A relação de mistura é sempre 1:1,5, onde 1 está para MC2 Hair Color e 1,5 está para Lux Activator. A relação de mistura muda apenas para os Superclarificantes e é de 1:2.

Para serviços que criados com MC2 Nectar a relação de mistura padrão entre MC2 Hair Color e Lux Activator não muda nunca. O que varia entre um serviço e outro é a adição de MC2 Nectar na mistura criada.

Mit dem neuen MC2 Color System lassen sich die folgenden Behandlungen verwirklichen:

- **Permanente Farbbehandlung durch** Anwendung von MC2 Hair Color
- **Restrukturierende Farbbehandlung durch** Anwendung von MC2 Hair Color am Ansatz und MC2 Hair Color + MC2 Nectar auf den Längen
- **Semi-permanente Farbbehandlung durch** Anwendung von MC2 Hair Color + MC2 Nectar gemischt mit Lux Activator 10 Vol. (3 %)
- **Glanzgebendes Farbbad durch** Anwendung von MC2 Hair Color + MC2 Nectar gemischt mit Lux Activator 10 Vol. (3 %)

Das Mischverhältnis ist immer 1:1,5, wobei 1 für MC2 Hair Color und 1,5 für Lux Activator steht. Das Mischverhältnis ändert sich nur für die Superaufheller in 1:2.

Für die Behandlungen, die mit MC2 Nectar entwickelt worden sind, ändert sich das Standard-Mischverhältnis MC2 Hair Color und Lux Activator nie. Das, was eine Behandlung von der anderen unterscheidet, ist die Zugabe von MC2 Nectar zur zubereiteten Farbmischung.

Met het nieuwe MC2 Color System kunnen nieuwe behandelingen worden geboden:

- **Permanente haarkleuring door** toepassing van MC2 Hair Color
- **Herstructurende kleurbehandeling door** toepassing van MC2 Hair Color op de haarwortel en MC2 Hair Color + MC2 Nectar op de lengte
- **Semipermanente kleurbehandeling door** toepassing van MC2 Hair Color + MC2 Nectar gemengd met Lux Activator 10 vol. (3%)
- **Oplichtend kleurbad door** toepassing van MC2 Hair Color + MC2 Nectar gemengd met Lux Activator 10 vol. (3%)

De mengverhouding is altijd 1:1,5, waarbij 1 staat voor MC2 Hair Color en 1,5 voor Lux Activator. Alleen voor superoplichtende producten is de mengverhouding anders, te weten 1:2.

Voor met MC2 Nectar gecreëerde behandelingen is de standaardmengverhouding MC2 Hair Color en Lux Activator altijd hetzelfde. Wat wel per behandeling varieert is de toevoeging van MC2 Nectar aan het mengsel.

Z nowym MC2 Color System można wykonywać następujące zabiegi:

- **Zabieg trwałej koloryzacji poprzez** nałożenie MC2 Hair Color
- **Zabieg odbudowującej koloryzacji poprzez** nałożenie MC2 Hair Color przy korzeniach lub MC2 Hair Color + MC2 Nectar na długościach
- **Zabieg pół-trwałej koloryzacji poprzez** nałożenie MC2 Hair Color + MC2 Nectar w połączeniu z Lux Activator 10 vol. (3%)
- **Rozświetlająca kąpiel koloryzująca poprzez** nałożenie MC2 Hair Color + MC2 Nectar w połączeniu z Lux Activator 10 vol. (3%)

Proporcje mieszania to zawsze 1:1,5 gdzie 1 to ilość MC2 Hair Color, a 1,5 to Lux Activator. Proporcje mieszania zmieniają się tylko w przypadku superrozjaśniaczy i wtedy wynoszą 1:2.

W zabiegach z wykorzystaniem MC2 Nectar standardowe proporcje mieszania MC2 Hair Color i Lux Activator nigdy nie ulegają zmianie. Jedyne, co zmienia się z zabiegu na zabieg, to dodatek MC2 Nectar do przygotowanej mieszanki.

SERVIÇO DE COLORAÇÃO PERMANENTE

Tratamento de coloração por oxidação que permite clarear **até 4 tons**, oferece a possibilidade de ter o **100% de cobertura dos cabelos brancos** com o máximo respeito da pele e da fibra capilar. Os resultados serão sempre brilhantes, fiéis e duradouros. A relação de diluição é de 1:1,5.

Permanente Farbbehandlung - Oxidative Farbbehandlung, die ermöglicht, bis zu 4 Farbtöne aufzuhellen. Ermöglicht eine 100 %ige Grauhaarabdeckung unter vollster Berücksichtigung der Kopfhaut und der Haarfaser. Die Ergebnisse sind immer brillant, farbtreu und langanhaltend. Das Mischverhältnis ist 1:1,5.

Permanente kleurbehandeling. - Oxidatiekleurbehandeling waarmee het haar tot 4 tinten kan worden opgelicht, dat in staat is om grijze haren 100% te dekken met maximaal respect voor de hoofdhuid en de haarvezel. Het resultaat is een glanzende, lang houdende haarkleur die perfect met de gewenste haarkleur overeenstemt. De mengverhouding is 1:1,5.

Zabieg trwałej koloryzacji - Zabieg koloryzacji trwale utleniającej, pozwalający rozjaśnić włosy do 4 tonów, daje możliwość uzyskania 100% pokrycia siwych włosów, przy maksymalnej ochronie ich włókna oraz skóry głowy. Efekty są coraz bardziej lśniące, wierne i trwałe. Proporcje mieszania to 1:1,5.

SERVIÇO DE COLORAÇÃO REESTRUTURANTE

Aplicar a mistura desejada de MC2 Hair Color na raiz. Se a mistura for compatível com a cor desejada em todo o cabelo, uma vez terminada a aplicação na raiz pesar a quantidade de cor restante. Ao peso da mistura acrescentar 1/5 de MC2 Nectar no recipiente e emulsionar. Sucessivamente, aplicar a cor com MC2 Nectar nos comprimentos e nas pontas.

No caso em que a cor para a raiz tiver terminado no recipiente, e seja necessário prepara uma nova mistura para o comprimento e as pontas, aconselha-se manter invariada a relação de diluição (1:1,5) entre creme colorante e oxidante, e sucessivamente à mistura, adicionar MC2 Nectar numa quantidade equivalente a 1/2 do creme colorante.

Sugestões: O tempo de repouso de MC2 Hair Color normalmente calcula-se para a raiz. Para obter um bom resultado do tratamento MC2 Nectar nos comprimentos e nas pontas, aconselha-se um tempo de repouso mínimo de 20 minutos.

HAIR LENGTHS	AVERAGE MIXTURE
Corti - Short Cortos - Courts Curtos - Kurz - Kort - Krótkie	10 gr MC2 Hair Color + 15 gr 10 vol Lux Activator + 5 gr MC2 NECTAR
Medi - Mid-length Medios - Mi-longs Medios - Mittellang - Middellang - Srednie	20 gr MC2 Hair Color + 30 gr 10 vol Lux Activator + 10 gr MC2 NECTAR
Lunghi - Long - Largos - Longs Longos - Lang - Lang - Długie	40 gr MC2 Hair Color + 60 gr 10 vol Lux Activator + 20 gr MC2 NECTAR

Restrukturierende Farbbehandlung - Die gewünschte Mischung von MC2 Hair Color auf den Ansatz auftragen. Sofern die Mischung mit dem Farbwunsch des gesamten Haars kompatibel ist, nach dem Auftragen am Ansatz, die übrige Farbmenge abwiegen. Zum Gewicht der Mischung 1/5 MC2 NECTAR in die Farbschale zugeben und emulgieren. Danach die Farbe mit MC2 Nectar auf Längen und Spitzen auftragen. Sofern die Ansatzfarbe in der Farbschale zu Ende und die Vorbereitung einer neuen Farbmischung für Längen und Spitzen erforderlich sein sollte, das gleiche Mischverhältnis (1:1,5) von Farbcreme und Oxidationsmittel beibehalten und nach dem Anmischen MC2 Nectar in der Menge dazugeben, die der Hälfte der Farbcreme entspricht. *Tips: Die Einwirkzeit der MC2 Hair Color wird normalerweise ab dem Ansatz berechnet. Für sichtbare Ergebnisse der MC2 Nectar-Behandlung auf Längen und Spitzen empfehlen wir eine Einwirkzeit auf Längen und Spitzen von mindestens 20 Minuten.*

Herstructurende kleurbehandeling - Breng het gewenste mengsel MC2 Hair Color op de haarwortels aan. Indien het mengsel compatibel is met de gewenste kleur voor de rest van het haar, weeg dan na het aanbrengen op de haarwortel de resterende hoeveelheid van het kleurmengsel. Voeg aan het gewicht van het mengsel 1/5 deel MC2 NECTAR toe en meng het geheel. Breng de kleur met MC2 Nectar vervolgens op de lengte en de punten aan. Indien de kleur voor de haarwortels echter op is en voor de lengte en punten een nieuw mengsel moet worden bereid, wordt aangeraden om dezelfde verdunningsverhouding (1:1,5) tussen kleurcrème en oxidant te gebruiken, en na het mengen een hoeveelheid MC2 NECTAR toe te voegen die gelijk is aan de helft van de hoeveelheid kleurcrème. *Tips: De inwerktijd van MC2 Hair Color wordt normaal gesproken berekend vanaf het aanbrengen op de haarwortel. Voor zichtbare resultaten van de behandeling MC2 Nectar op de lengte en de punten wordt aangeraden om het product op deze delen ten minste 20 minuten te laten inwerken.*

Zabieg koloryzacji odbudowującej - Nałóż wybraną mieszankę MC2 Hair Color przy korzeniach. Jeżeli mieszanka jest zgodna z kolorem wybranym dla włosów na całej długości, po zakończeniu nakładania przy korzeniu, zważyc pozostałą ilość farby. Do masy mieszanki dodać 1/5 MC2 NECTAR do miseczki i spienić. Następnie nałóż farbę z MC2 Nectar na długości i końcówki. Jeżeli farba nakładana na korzenie skończyłyby się i konieczne byłoby przygotowanie nowej mieszanki na długości i końcówki, radzimy zachować ten sam stosunek mieszania (1:1,5) farby w kremie i utleniacza, a następnie, po wymieszaniu, dodać MC2 NECTAR w ilości równej 1/2 farby w kremie. *Sugestie: Czas trzymania na włosach MC2 Hair Color oblicza się zazwyczaj od korzenia. Aby uzyskać zauważalny efekt zabiegu z użyciem MC2 Nectar na długościach i końcówkach, zalecamy minimalny czas trzymania na włosach 20 minut.*

SERVIÇO DE COLORAÇÃO TOM SOBRE TOM

Um serviço tom sobre tom capaz

- De cobrir os cabelos brancos ou mimetizar o recrescimento para poder prolongar o intervalo de tempo entre uma coloração e outra.
- Nos cabelos naturais permite mudanças discretas de reflexo e de tonalidade somente no escurecimento.

Misturar MC2 Hair Color + Lux Activator 10 vol (3%) em diluição 1:1,5. Aplicar ao peso da mistura 1/3 de MC2 Nectar.

Aplicar a mistura nos cabelos secos de modo uniforme da raiz até as pontas.

Tempo de repouso: 25 minutos

Uma vez terminado o tempo de repouso, emulsionar e enxaguar cuidadosamente. Aplicar Nutri Color Shampoo e o condicionador ou a máscara desejados.

ROOTS, LENGTHS AND POINTS

AVERAGE MIXTURE

40 g MC2 Hair Color + 60 g 10 vol +
33 g MC2 NECTAR

Ton-in-Ton-Coloration - Eine Ton-in-Ton-Coloration, die in der Lage ist:

- **graue Haare zu verbergen oder den nachwachsenden Ansatz zu kaschieren**, wodurch der Zeitraum zwischen zwei Colorationen verlängert werden kann.
- auf natürlichem Haar **dezente Veränderungen des Reflexes** und das Färben eines etwas dunkleren Farbtons zu ermöglichen.

MC2 Hair Color + Lux Activator 10 Vol. (3 %) im Mischverhältnis 1:1,5 mischen. Zum Gewicht der Farbmischung 1/3 MC2 Nectar zugeben.

Die Mischung auf das trockene Haar auftragen und gleichmäßig vom Ansatz bis in die Längen und Spitzen verteilen.

Einwirkzeit: **25 Minuten**

Nach Ablauf der Einwirkzeit emulgieren und gründlich ausspülen. Nutri Color Shampoo und danach den gewünschten Conditioner bzw. die gewünschte Mask auftragen.

Kleurbehandeling ton sur ton - Met een kleurbehandeling ton sur ton is het mogelijk:

- **om grijze haren te dekken, of de uitgroei te camoufleren**, zodat na een kleurbehandeling minder snel een nieuwe kleurbehandeling nodig is.
- Voor natuurlijk haar zijn **discrete kleurveranderingen** en alleen donkerdere tonen mogelijk.

Meng MC2 Hair Color + Lux Activator 10 vol (3%) met een verdunningsverhouding van 1:1,5. Voeg aan het gewicht van het mengsel 1/3 MC2 Nectar toe.

Verdeel het mengsel gelijkmatig over droog haar vanaf de haarwortel, over de lengte tot aan de punten.

Inwerktijd: **25 minuten**

Meng het product na de inwerktijd tot een emulsie en spoel het goed uit. Breng de gewenste Nutri Color Shampoo en Conditioner of Mask aan.

Zabieg farbowania ton w ton - Stosując zabieg farbowania ton w ton możemy uzyskać:

- **maskowanie siwych włosów lub łagodzenie efektu odrostów**, by wydłużyć odstępy między kolejnymi zabiegami koloryzacji.

- Na naturalnych włosach pozwala na uzyskanie **delikatnych zmian odcienia i tonu**, tylko w ciemniejszym kierunku.

Połączyć MC2 Hair Color + Lux Activator 10 vol (3%) w proporcji 1:1,5. Do masy mieszanki dodać 1/3 MC2 Nectar.

Rozprowadzić równomiernie na suchych włosach, od korzenia po długości i końcówki.

Czas trzymania na włosach: **25 min**

Po upływie czasu trzymania na włosach spenić, a następnie dokładnie spłukać. Nałożyć Nutri Color Shampoo i wybraną odżywkę lub maskę.

BANHO DE COR ILUMINANTE

Um serviço reflexante capaz de:

- proporcionar aos cabelos coloridos a máxima luminosidade e reflexos nos comprimentos e nas pontas coloridos ou descoloridos.
- Nos cabelos naturais, permite mudanças discretas de reflexos e intensifica o brilho.

Tempo de repouso: 20 minutos

ROOTS, LENGTHS AND POINTS

AVERAGE MIXTURE

40 g MC2 Hair Color + 60 g 10 vol +
50 g MC2 NECTAR

Glanzgebendes Farbbad - Ein Farbbad, das in der Lage ist:

- auf coloriertes Haar **maximale Brillanz und Reflex** auf die colorierten oder blondierten Längen und Spitzen zu zaubern.
- auf natürlichem Haar dezente Veränderungen **des Reflexes zu ermöglichen** und die Brillanz des Haars zu intensivieren.

Einwirkzeit: **20 Minuten**

Een weerschijn gevende behandeling om:

- gekleurd haar **maximale glans, en gekleurde** of ontkleurde lengte en punten weerschijn te geven
- natuurlijk haar een **discrete andere weerschijn** te geven en het haar sterker te **laten glanzen**.

Inwerktijd: **20 minuten**

Zabieg cieniowania:

- Na farbowanych włosach daje **maksymalny blask i rozświetlenie** na długościach i końcówkach farbowanych i rozjaśnianych.
- Na naturalnych włosach pozwala uzyskać naturalne zmiany odcienia i wzmacnia blask włosów.

Czas trzymania na włosach: **20 min**

MC2 COLOR SYSTEM SERVICES

SERVICES	AVERAGE MIXTURE	NECTAR HOW TO USE
Serviço superclarificante Superaufheller-Behandlung Superoplichtende behandeling Zabieg superrozjaśniania	40 g MC2 Hair Color + 80 g Lux Activator 40 vol	
Serviço coloração permanente Permanente Farbbehandlung Permanente kleurbehandeling Zabieg trwałej koloryzacji	40 g MC2 Hair Color + 60 g Lux Activator 10-20-30- 40 vol	
Serviço coloração reestruturante (mistura para os comprimentos) Restrukturierende Farbbehandlung (Farbmischung für die Längen) Herstructurerende kleurbehandeling (mengsel voor de lengte van het haar) Odbudowujący zabieg koloryzujący (mieszanka do nakładania na długości)	40 g MC2 Hair Color + 60 g Lux Activator 10 vol	+ 20 gr MC2 NECTAR
	1:1,5	+ 1/5 NECTAR
Serviço tom sobre tom Ton-in-Ton-Coloration Kleurbehandeling ton sur ton Zabieg ton w ton	40 g MC2 Hair Color + 60 g Lux Activator 10 vol	+ 33 g MC2 NECTAR
	1:1,5	+ 1/3 NECTAR
Serviço Banho de cor iluminante Glanzgebendes Farbbad Oplichtende kleurbehandeling Zabieg rozświetlającej kąpieli koloryzującej	40 g MC2 Hair Color + 60 g Lux Activator 10 vol	+ 50 g MC2 NECTAR
	1:1,5	+ 1/2 NECTAR

MC2 Nectar só pode ser misturado com Lux Activator 10 Vol. (3%) - MC2 Nectar kann nur mit gemischt werden Lux Activator 10 Vol. (3%)
 MC2 Nectar kan alleen worden gemengd met Lux Activator 10 Vol. (3%) - MC2 Nectar można mieszać tylko z Lux Activator 10 Vol. (3%)

NUANCES

A ampla gama de cores MC2 Hair Color é constituída por mais de 80 nuances capazes de oferecer:

- uma ampla possibilidade de escolha;
- riqueza e profundidade de reflexos;
- duração e repetibilidade do resultado;
- máxima possibilidade de mistura e personalização graças à gama de reflexantes revisitados, capaz de oferecer expressividade de reflexos e luminosidade.

Das breitere Farbsortiment MC2 Hair Color besteht aus über 80 Nuancen, die in der Lage sind, Folgendes zu bieten:

- Eine Vielzahl an Auswahlmöglichkeiten
- Satte und tiefe Reflexe
- Haltbarkeit und Wiederholbarkeit des Ergebnisses
- Maximale Mischbarkeit und Individualität dank des überarbeiteten Sortiments der Nuancierungen, die für ausdrucksstarke Reflexe und Brillanz sorgen.

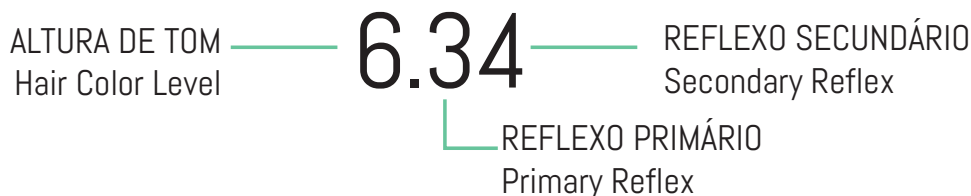
Het ruime kleurengamma van MC2 Hair Color van ruim 80 nuances biedt:

- Ruime keus
- Volle en intense weerschijn
- Langdurig en herhaalbaar resultaat
- De mogelijkheid om alle kleuren te mengen en te personaliseren dankzij het gamma van herziene nuances, dat de weerschijn beter doet uitkomen en glans geeft.

Bogatą gamę MC2 Hair Color tworzy 80 kolorów, co daje:

- Szeroki wybór
- Bogactwo i głębię kolorów
- Trwałość i powtarzalność efektów
- Nieograniczoną możliwość łączenia i personalizowania, dzięki odnowionej gamie kolorów, które doskonale wyrażą odcień i połysk.

A NUMERAÇÃO - The numbering:



HAIR COLOR LEVEL		TONES		MC2 COLOR TONES	
11.0	Biondo Ultra Platino Ultra Platinum Blonde	.0	Naturale Natural	0	Naturale Natural
10.0	Biondo Platino Platinum Blonde	.1	Cenere Ash	.00	Naturale Intenso Natural Intense
9.0	Biondo Chiarissimo Very Light Blonde	.2	Beige Beige	.1	Cenere Ash
8.0	Biondo Chiaro Light Blonde	.3	Dorato Gold	.19	Cenere Perla Pearl Ash
7.0	Biondo Blonde	.4	Rame Copper	.2	Beige Beige
6.0	Biondo Scuro Dark Blonde	.5	Rosso Red	.24	Marrone Freddo Cool Brown
5.0	Castano Chiaro Light Chestnut	.6	Mogano Mahogany	.3	Dorato Gold
4.0	Castano Chestnut	.7	Viola Violet	.34	Dorato Rame Copper Gold
3.0	Castano Scuro Dark Chestnut	.9	Perla Pearl	.36	Marrone Caldo Warm Brown
1.0	Nero Black			.43	Rame Dorato Golden Copper
				.44	Rame Intenso Intense Copper
				.4	Rame Copper
				.55	Rosso Intenso Intense Red
				.6	Mogano Mahogany
				.7	Viola Violet
				.75	Viola Rosso Violet Red
				.71	Viola Cenere Ash Violet
				.SS	Superschiarente Super high liff

MC2 HAIR COLOR SERIES



Caldo
Warm
Cálido
Chaud
Quente
Warm
Warm
Ciepłe



Freddo
Cold
Frío
Froid
Frio
Kalt
Koud
Zimno

Natural .0



Nuances perfeitamente balanceadas para recriar corretamente tonalidades naturais e oferecer uma ótima cobertura dos cabelos brancos em todos os níveis.

Natur .0

Perfekt ausgewogene Nuancen zur genauen Nachahmung von natürlichen Farbtönen und für eine ausgezeichnete Grauhaarabdeckung bei jeder Tontiefe.

Naturel .0

Perfect uitgebalanceerde nuances om nauwkeurig natuurlijke tonen te creëren en een uitstekende dekking van grijze haren te bieden.

Naturalny .0

Doskonałe zrównoważone kolory, pozwalające precyzyjnie kreować naturalne odcienie przy zapewnieniu doskonałego krycia siwych włosów na każdym poziomie.

Natural .00



Série natural intensa Ideal para quem ama uma cor natural intensa e profunda. Aconselhada para coberturas de 100% dos cabelos brancos.

Natur .00

Serie Natur Intensiv. Ausgezeichnet für diejenigen, die eine intensive und tiefe natürliche Farbe lieben. Empfohlen für 100 %ige Grauhaarabdeckungen.

Naturel .00

Serie intens naturel. Bij uitstek geschikt voor wie van een intense en diepe natuurlijke kleur houdt. Aanbevolen om grijze haren 100% te dekken.

Naturalny .00

Seria intensywna, naturalna. Doskonała dla osób preferujących intensywny i głęboki naturalny kolor. Zalecane do krycia 100% siwych włosów.

Cinza .1



Perfeitamente balanceados para proporcionar reflexos cinza naturais e um ótimo controle de tonalidades quentes sem criar resultados apagados.

Asch .1

Perfekt ausgewogen, um natürliche Aschreflexe und eine ausgezeichnete Kontrolle der warmen Farbtöne zu verleihen, ohne stumpfe Ergebnisse.

Asblond .1

Perfect uitgebalanceerd voor een natuurlijke asblonde weerschijn en uitstekende controle van warme tonen, zonder doffe resultaten.

Popiel .1

Doskonałe zrównoważone, w celu nadawania popielatego naturalnego odcienia przy doskonałej kontroli ciepłych odcieni, bez zgaszonego efektu.

Bege .2



Série de beges sem reflexos avermelhados ou cinzas. Ideais para os louros delicados, oferecem uma boa cobertura dos cabelos brancos.

Beige .2

Serie von Beigetönen, ohne rote oder aschige Reflexe. Ideal für zarte Blondtöne, bieten eine gute Grauhaarabdeckung.

Beige .2

Serie beigetinten zonder rode of asblonde weerschiijn. Ideaal voor delicate blonde kleuren, met een goede dekking van grijze haren.

Beż .2

Seria beżów bez odcieni czerwonych i popielatych. Doskonale do delikatnych blondów, dobre krycie siwych włosów.



Marrom Frio .24

Série de marrons frios balanceados para todos os tipos de pele, proporcionam reflexos intensos e luminosos na cobertura dos cabelos brancos. A escala cromática completamente revisitada e ampliada aos tons louros garante uma ótima cobertura e um perfeito equilíbrio cromático em todos os níveis.

Braun Kühl .24

Serie von ausgewogenen kühlen Brauntönen für jeden Teint, verleihen intensive und strahlende Reflexe bei der Grauhaarabdeckung. Die vollständig überarbeitete und auf die Blondtöne ausgeweitete Farbskala gewährleistet optimale Deckkraft und perfektes chromatisches Gleichgewicht bei allen Tontiefen.

Koudbruin .24

Serie uitgebalanceerde koudbruine tinten voor elk type huidskleur, die grijze haren dekt en een intense en stralende gloed geeft. Het volledig herziene kleurenscale, dat nu ook blondtinten omvat, garandeert een uitstekende dekking en een perfecte kleurbalans op alle niveaus.

Zimny brąz .0

seria zrównoważonych zimnych brązów do każdej karnacji, intensywne i rozświetlone odcienie kryjące siwe włosy. W pełni odświeżona skala chromatyczna, rozszerzona na tonacje blond, gwarantuje doskonałe krycia i idealną równowagę chromatyczną na wszystkich poziomach.



Dourado .3

Brilhantes dourados balanceados para proporcionar vibrantes tonalidades quentes. Utilizáveis também como produto adicional para enriquecer, aquecer ou modular a intensidade das outras séries quentes. Ótima cobertura dos cabelos brancos em todos os níveis.

Gold .3

Brillante, ausgewogene Goldtöne, um vibrierende, warme Farbtöne zu zaubern. Anwendbar auch als Zugabe, um die Intensität der anderen warmen Serien zu bereichern, wärmer zu gestalten oder zu modulieren. Ausgezeichnete Grauhaarabdeckung bei jeder Tontiefe.

Goudkleurig .3

Stralende uitgebalanceerde goudtinten voor levendige, warme tonen. Ook te gebruiken als toevoeging om andere warme series te verrijken, te verwarmen of de intensiteit ervan te moduleren. Uitstekende dekking van grijze haren op alle niveaus.

Złoty .3

zrównoważone połyskujące złote kolory, z którymi można uzyskać wibrujące ciepłe odcienie. Do stosowania także w formie dodatku wzbogacającego, ocieplającego lub modulującego intensywność innych ciepłych serii. Doskonale krycie siwych włosów na wszystkich poziomach.



Dourado Cobre.34

Dourados brilhantes enriquecidos de reflexos acobreados nos níveis altos. A perfeita combinação entre tonalidades quentes e cobre. A nova escala cromática prevê a extensão até a altura de tom 9.

Gold Kupfer .34

Brillante Goldtöne, angereichert mit kupferfarbenen Reflexen bei den hohen Farbtönen. Die perfekte Verbindung von Gold- und Kupfertönen. Die neue Farbskala sieht die Ausweitung bis zur Tontiefe 9 vor.

Kopergoud .34

Stralende goudtinten verrijkt met een koperkleurige weerschiijn in de hoogste niveaus. De perfecte combinatie van goud- en kopertinten. Het nieuwe kleurenscale is uitgebreid naar kleurtoon 9.

Miedziane złoto .34

Połyskujące złote kolory, wzbogacone o odcienie miedzi na wyższych poziomach. Doskonale połączenie koloru złotego z miedzią. Nowa skala chromatyczna przewiduje rozszerzenie do głębi koloru 9.

Marrom Quente .36



Série de marrons quentes rica e envolvente. Ideais para quem deseja tonalidades chocolate, proporcionam reflexos intensos e luminosos com um perfeito equilíbrio nos comprimentos.

Braun Warm .36

Reichhaltige und abgerundete Serie von warmen Brauntönen. Ideal für diejenigen, die Schokoladentöne wünschen, zaubern intensive und strahlende Reflexe mit perfekten Gleichgewicht in den Haarlängen.

Warmbruin .36

Een rijke en omhullende serie warmbruine tinten. Ideaal voor wie een chocoladekleur wenst die een intense en oplichtende weerschijn geeft met een perfect evenwicht over de lengte van het haar.

Ciepły brąz .36

bogata i uwodzicielska seria ciepłych brązów. Doskonałe dla osób, które wybrały tonacje czekolady; zapewniają intensywne i rozświetlone odcienie z doskonałą równowagą na długościach włosów.

Cobre .4



Decididas tonalidades acobreadas ricas de reflexos profundos e vibrantes. Perfeitos para serem utilizados sozinhos ou misturados para a personalização de outras nuances. Esta série prevê uma nova identidade de reflexo para reflexos cobre da altura de tom do 6 ao 8, isentos de tonalidades avermelhadas.

Kupfer .4

Entschiedene Kupfertöne, reich an tiefen und vibrierenden Reflexen. Perfekt, um allein angewendet oder gemischt zu werden, zur Personalisierung von anderen Nuancen. Diese Serie steht für eine neue Reflexidentität, für Kupfer-Reflexe von Tontiefe 6 bis Tontiefe 8, ohne rote Schattierungen.

Koper .4

Uitgesproken kopertinten met een diepe en levendige weerschijn. Perfect om los te gebruiken of gemengd met andere nuances om deze te personaliseren. Deze serie biedt een nieuw soort weerschijn voor een koperen gloed van toon 6 tot 8, zonder rode schakeringen.

Miedź .4

Zdecydowane miedziane odcienie o głębokim i wibrującym nasyceniu. Doskonałe do pojedynczego stosowania lub w połączeniu, w celu personalizowania innych kolorów. Seria ta obejmuje nowy rodzaj odcieni miedzianych, od głębi koloru 6 do 8, bez czerwonego zabarwienia.

Cobre Dourado.43



Série completamente revisitada nos reflexos e na escala cromática que se estende até alturas de tom louro claro e louro claríssimo. A perfeita união entre reflexos acobreados e dourados, hoje com uma luminosidade e um equilíbrio ainda superiores.

Kupfer Gold .43

Serie, deren Reflexe und Farbskala, die bis zu den Tontiefen Hellblond und Sehr helles Blond reicht, vollständig überarbeitet worden sind. Die perfekte Verbindung von Kupfer- und Goldreflexen heute mit höherer Strahlkraft und besserem Gleichgewicht.

Goudkoper .43

Een serie met een geheel herziene weerschijn en kleurenskala dat reikt tot de tonen lichtblond en zeer lichtblond. De perfecte combinatie van koperen en gouden weerschijn is nu nog stralender en evenwichtiger.

Złota miedź .43

Całkowicie odświeżona seria pod względem odcieni i skali chromatycznej, która obejmuje nawet jasny blond i bardzo jasny blond. Doskonałe połączenie między odcieniami miedzi i złota, tym razem z jeszcze silniejszym blaskiem i zrównoważeniem.

Cobre Intenso .44



Nova série dedicada à máxima expressividade dos reflexos acobreados nas alturas de tom. Perfeitos para serem utilizados sozinhos ou misturados para a personalização de outras nuances.

Kupfer Intensiv .44

Neue Serie, die der maximalen Ausdruckskraft des Kupferreflexes bei den Tontiefen gewidmet ist. Perfekt, um allein angewendet oder gemischt zu werden, zur Personalisierung von anderen Nuancen.

Intens koper .44

Een nieuwe serie gewijd aan de maximale uitdrukingskracht van de koperen weerschijn in de hoogste kleurtonen. Perfect om los te gebruiken of gemengd met andere nuances om deze te personaliseren.

Intensywna miedź .44

Nowa seria dedykowana maksymalnej ekspresywności odcieni miedzi w głębi koloru. Doskonałe do pojedynczego stosowania lub w połączeniu, w celu personalizowania innych kolorów.

Vermelho Intenso .55



A série .5 deixa espaço à uma nova série .55, completamente reformulada com o objetivo de oferecer vermelhos intensos e vibrantes de máxima duração. Estudada para alcançar reflexos quentes em cada nuance ou para aplicar sozinha para obter vermelhos vibrantes.

Rot Intensiv .55

Die Serie .5 lässt Platz für eine neue Serie .55, die vollständig neuformuliert worden ist, mit dem Ziel, intensive und vibrierende Rottöne mit maximaler Haltbarkeit anzubieten. Entwickelt, um jeder Nuance warme Reflexe hinzuzufügen oder um für brillante Rottöne allein aufgetragen zu werden.

Intens rood .55

De serie .5 laat ruimte voor een nieuwe, volledig geherformuleerde serie .55 met het doel intense en levendige roodtinten te bieden die lang behouden blijven. Bestudeerd om warme weerschijn aan andere nuances toe te voegen, of om los aan te brengen voor stralende roodtinten.

Intensywna czerwien .55

Seria .5 to także nowa seria .55, z całkowicie odnowioną formułą, oferującą intensywny, wibrujące czerwienie o maksymalnej trwałości. Opracowana by dodawać ciepłego odcienia do wszystkich kolorów lub do pojedynczego nakładania w celu uzyskania intensywnego czerwieni.



Mogno.6

Nuances mogno ricas e profundas, rebalanceadas para oferecer a máxima expressividade e equilíbrio de reflexos. Ideais para quem deseja vermelhos profundos.

Mahagoni .6

Satte und tiefe Mahagoni-Nuancen, neu ausbalanciert, für maximale Ausdruckskraft und Gleichgewicht der Reflexe. Ideal für all diejenigen, die tiefe Rottöne wünschen.

Mahonie .6

Rijke en diepe mahonienuances, geherbalanceerd om maximale uitdrukkingskracht en een evenwichtige weerschijn te bieden. Ideaal voor wie van dieprode tinten houdt.

Mahon .6

Bogate i głębokie kolory mahoniowe, na nowo zrównoważone, zapewniają maksymalną ekspresję i zrównoważenie odcienia. Idealne dla osób marzących o głębokiej czerwieni.



Roxo .7/.75/71

Nuances roxas ricas e profundas, completamente revisitadas e balanceadas para oferecer a melhor solução para cada tonalidade de referência. Das nuances escuras que oferecem um roxo azulado profundo e vibrante, às médias, onde o componente de reflexo vermelho torna as nuances equilibradas e expressivas até chegar às tonalidades louro clarissimo e louro ultra platinado, para uma perfeita neutralização dos indesejáveis reflexos amarelados.

Violett .7/.75/71

Satte und tiefe Violett-Nuancen, vollständig überarbeitet und neu ausbalanciert, um die beste Lösung für jeden einzelnen Bezugston zu bieten. Von den dunklen Nuancen, die ein tiefes und vibrierendes Violett-Blau bieten, zu den mittleren, bei denen die Komponente des roten Reflexes die Nuancen ausgewogen und ausdrucksstark gestaltet, bis hin zu den Farbtönen Sehr helles Blond und Ultraplatinblond, für eine perfekte Neutralisierung der unerwünschten gelben Reflexe.

Paars .7/.75/71

Volle en diepe paarstinten, volledig herzien en uitgebalanceerd om de beste oplossing voor elke afzonderlijke referentietoon te bieden. Van donkere nuances die een diepe en levendige blauwpaarse kleur geven, tot mediumtinten, waar de weerschijn met een rode vleug de nuances balans en uitdrukkingskracht geeft, tot aan zeer lichtblonde en ultra-lichtblonde tinten om een ongewenste gele gloed perfect te neutraliseren.

Fiolet .7/.75/71

bogate i głębokie kolory fioletu, całkowicie odświeżone i zrównoważone, by uzyskać najlepsze rozwiązanie dla każdej odpowiedniej tonacji. Od ciemnych kolorów, takich jak głęboki, wibrujący fiolet, po średnie tonacje, gdzie składnik czerwonego odcienia nadaje kolorom równowagi i ekspresji, aż w końcu po tonację bardzo jasnego blondu i blondu ultra platynowego, z którym uzyskuje się doskonałe zneutralizowanie niepożądanego żółtego odcienia.

SUPERCLARIFICANTES SS



Gama de Superclarificantes com ótimo poder de clareamento, de 4 tons ou mais, requintados e com um grande equilíbrio de reflexo.

SUPERAUFHELLER SS

Superaufheller-Sortiment zur ausgezeichneten Aufhellung von 4 Farbtönen und mehr, kombiniert mit fantastischer Raffinesse und Reflexgleichgewicht.

SUPEROPLICHTEND SS

Gamma van superoplichtende middelen voor een uitstekende oplichting tot 4 en meer tonen, gecombineerd met een uitzonderlijk raffinement en een evenwichtige weerschijn.

SUPER ROZJAŚNIACZE SS

Gama SuperRozjaśniaczy dająca idealne rozjaśnienie o 4 tony i więcej, połączona z doskonałą delikatnością i równowagą odcienia.

BOOSTER



Ideais para serem adicionados a todas as nuances da gama ou para corrigir reflexos indesejáveis. A gama completamente revisitada inclui também a nuance verde.

BOOSTER

Ideal als Zugabe zur Intensivierung aller Nuancen des Sortiments oder zur Korrektur von unerwünschten Reflexen. Das vollständig überarbeitete Sortiment beinhaltet auch die Nuance Grün.

BOOSTER

Ideaal als toevoeging om de nuances van het gamma nog intenser te maken of om een ongewenste gloed te corrigeren. Het volledig herziene gamma omvat ook de nuance groen.

BOOSTER

Doskonały dodatek intensyfikujący wszystkie odcienie gamy lub korygujący niepożądane odcienie. Kompletnie odnowiona gama obejmuje również zielony kolor.

BOOSTER PURE

Base neutra isenta de pigmentos utilizável para modular a intensidade e/ou atenuar os reflexos de todas as outras nuances.

BOOSTER PURE

Neutrale Basis ohne Pigmente, verwendbar, um die Intensität der Reflexe zu modulieren und/oder die Reflexe aller anderen Nuancen abzuschwächen.

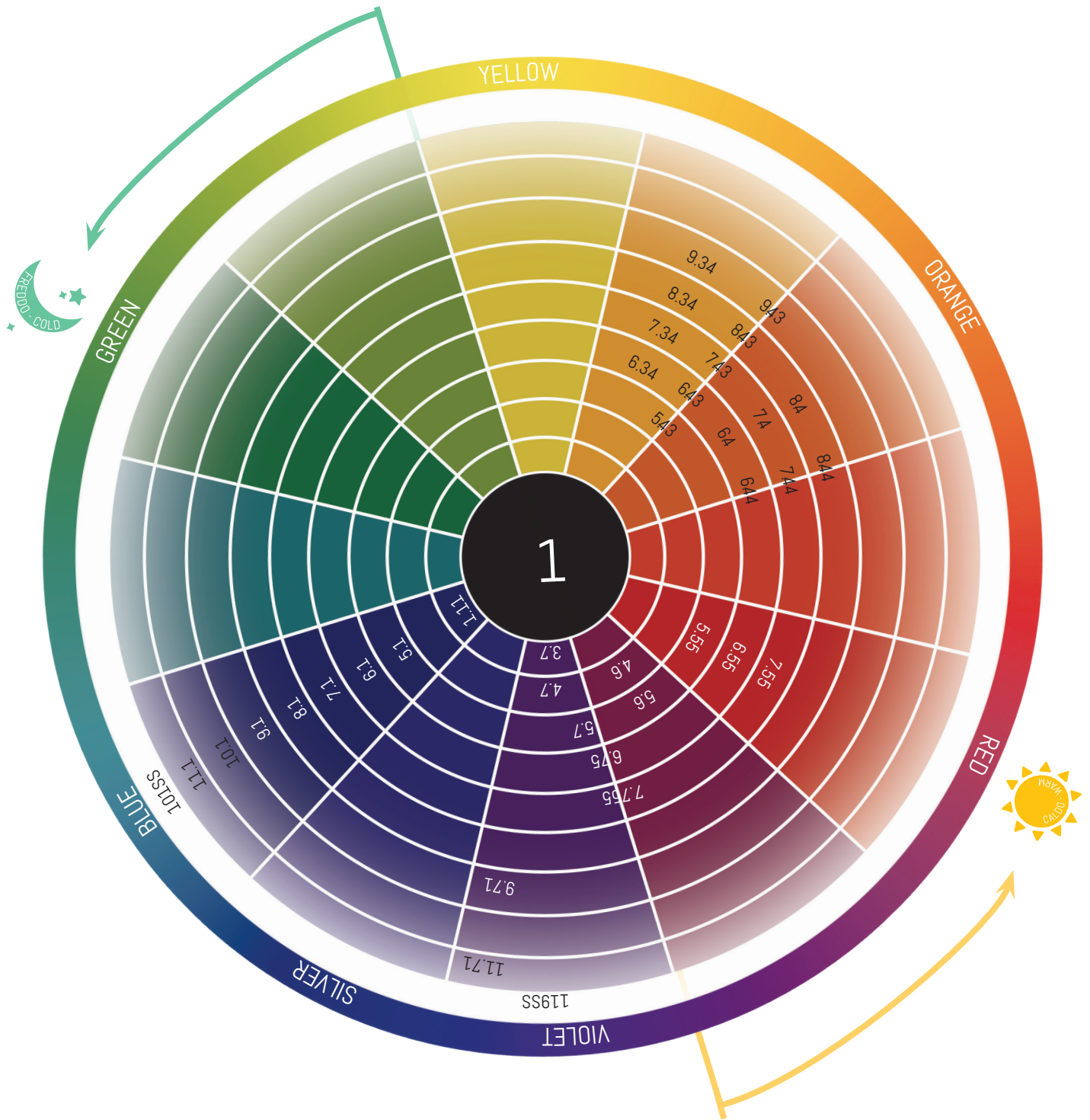
BOOSTER PURE

Neutrale base zonder pigmenten die kan worden gebruikt om de intensiteit te moduleren en/of de weerschijn van andere nuances te verzachten.

BOOSTER PURE

Neutralna baza bez pigmentów, stosowana do modulowania natężenia i/ lub łagodzenia odcieni we wszystkich innych kolorach.

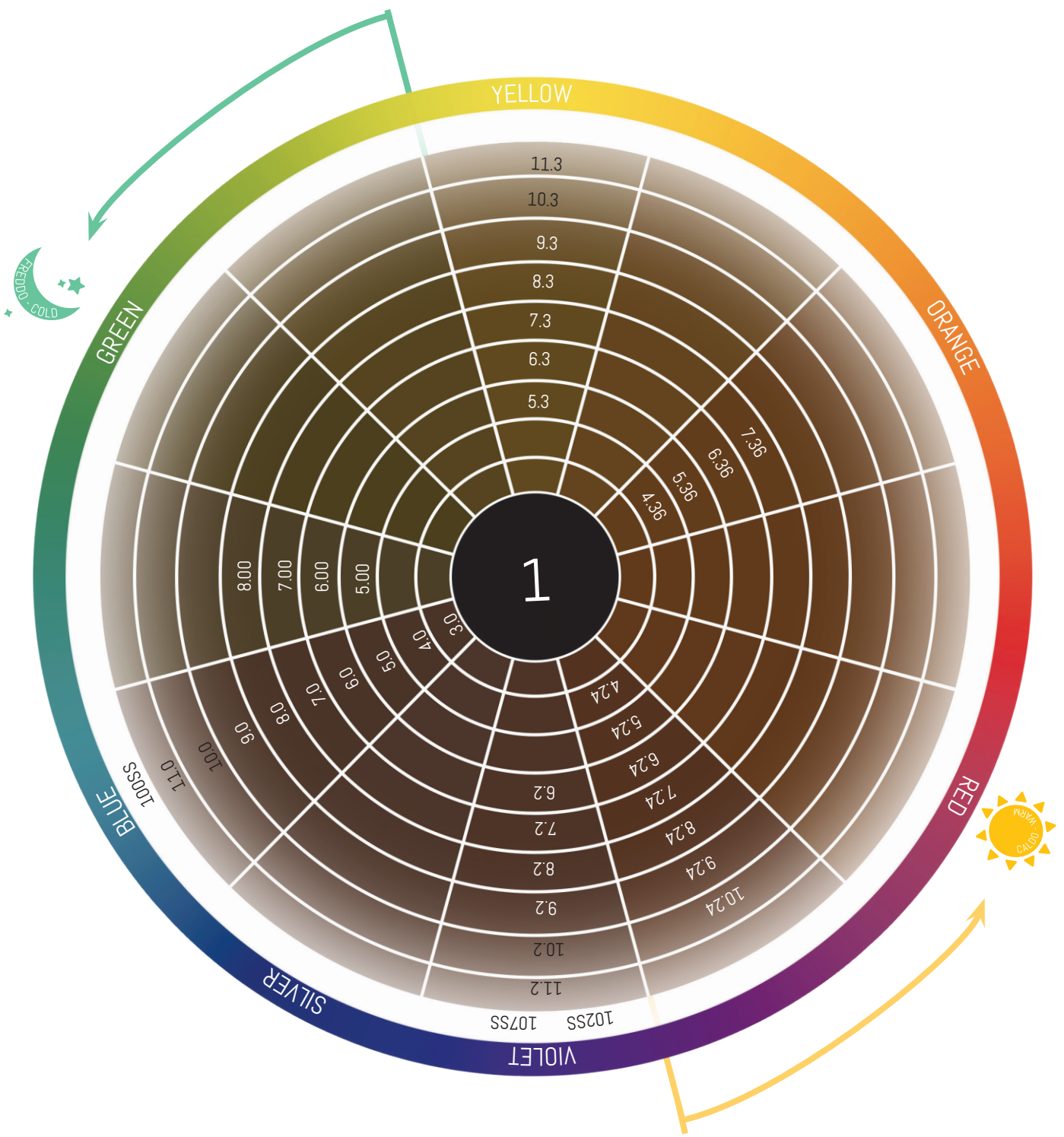
COLOR WHEEL



- Caldo
- Warm
- Cálido
- Chaud
- Quente
- Warm
- Warm
- Ciepłe



- Freddo
- Cold
- Frío
- Froid
- Frio
- Kalt
- Koud
- Zimno



MIXING GUIDE

Para obter o máximo desempenho e o melhor resultado, é indispensável misturar sempre MC2 com Sens.ùs Lux Activator. Seguir as diluições aconselhadas utilizando uma balança.

Importante: O uso de um oxidante diferente de Sens.ùs Lux Activator, a variação da relação de mistura e/ou dos tempos de repouso pode comprometer o resultado de coloração.

SERVICE	LUX ACTIVATOR	MIXING RATIO	DEVELOPMENT TIME
Tons mais escuros Dunklerfärben Donkerdere tonen Ciemniejsze tonacje	10 vol (3%)	1:1,5	30' - 35'
Clareamento de 1 tom - Cobertura dos cabelos brancos Aufhellung um 1 Farbton - Grauhaarabdeckung 1 toon oplichten - Dekking grijze haren Rozjaśnienie o 1 ton Krycie siwych włosów	20 vol (6%)	1:1,5	35' - 40'
Clareamento de 2 tom - Cobertura dos cabelos brancos Aufhellung um 2 Farbton - Grauhaarabdeckung 2 tonen oplichten - Dekking grijze haren Rozjaśnienie o 2 tony Krycie siwych włosów	30 vol (9%)	1:1,5	40' - 45'
Clareamento de 3 tom - Cobertura dos cabelos brancos Aufhellung um 3 Farbton - Grauhaarabdeckung 3 tonen oplichten - Dekking grijze haren Rozjaśnienie o 3 tony Krycie siwych włosów	40 vol (12%)	1:1,5	45' - 50'
Clareamento de 4 tons - Superclarificante Lifts 4 levels - Super high lift 4 tonen oplichten - Superoplichtend Rozjaśnienie o 4 tony - Superrozjaśniaczy	40 vol (12%)	1:2	50' - 55'
Serviço coloração reestruturante (mistura para os comprimentos) Restrukturierende Farbbehandlung (Farbmischung für die Längen) Herstructurerende kleurbehandeling (mengsel voor de lengte van het haar) Odbudowujący zabieg koloryzujący (mieszanka do nakładania na długości)	10 vol (3%)	COLOR MIXTURE (MC2+LUX ACTIVATOR) + 1/5 NECTAR	MIN 15'

Um maximale Leistungen und Ergebnisse zu erzielen, ist es unverzichtbar, MC2 stets mit Sens.ùs Lux Activator zu mischen. Die empfohlenen Mischverhältnisse einhalten und eine Waage verwenden.

Wichtiger Hinweis:

Die Verwendung eines anderen Oxidationsmittels als Sens.ùs Lux Activator sowie die Veränderung des Mischverhältnisses und/oder der Einwirkzeiten kann das Farbergebnis beeinträchtigen.

Voor maximale prestaties en resultaten is het noodzakelijk dat MC2 met Sens.ùs Lux Activator wordt toegevoegd. Neem de aanbevolen verdunningsverhouding in acht, gebruik daarbij een weegschaal.

Belangrijk:

Indien een andere oxidant dan Sens.ùs Lux Activator wordt gebruikt, kan door de andere mengverhouding en/of andere inwerktijd het kleurresultaat worden aangetast.

Aby uzyskać maksymalny efekt, należy koniecznie i zawsze łączyć MC2 z Sens.ùs Lux Activator. Stosować zalecane proporcje, posługując się wagą.

Ważne:

Stosowanie utleniacza innego niż Sens.ùs Lux Activator, zmiana proporcji mieszania i/ lub czasu trzymania może negatywnie wpłynąć na efekt kolorystyczny.

APPLICATION

MC2 aplica-se seguindo o método Sens.ùs.

A mistura deve ser aplicada com o pincel, apoiando a cor sem “espalhá-la”. Desta forma o resultado será perfeitamente homogêneo.

- Traçar uma linha de orelha a orelha e uma linha perpendicular da base do nariz até a nuca.
- Aplicar a cor em madeixas finas não superiores a 3 mm, começar com a aplicação pela parte superior da cabeça e indo na direção da nuca.
- Na área frontal, aplicar a cor com seções diagonais, partindo do topo até as têmporas.
- Use luvas adequadas antes de iniciar a aplicação.
- No caso de altas percentuais de cabelos brancos, inicie a aplicação pela área na qual sua presença é mais marcante.
- Respeitar os tempo de repouso indicados.



MC2 wird unter Befolgung der Sens.ùs-Methode aufgetragen.

Die Farbmischung wird mit dem Pinsel aufgetragen, wobei die Farbe aufgelegt wird, ohne sie zu „verstreichen“. Auf diese Weise erhält man ein absolut gleichmäßiges Ergebnis.

- Eine Linie von Ohr zu Ohr ziehen und eine von der Nase zum Nacken.
- Die Farbe auf feine Strähnen auftragen, die nicht breiter als 3 mm sind. Den Auftrag am Oberkopf beginnen und zum Nacken hin arbeiten.
- Die Farbe im vorderen Bereich in diagonalen Sektionen auftragen, vom Oberkopf zu den Schläfen hin.
- Vor der Anwendung geeignete Handschuhe anziehen.
- Bei hohen Grauanteilen den Auftrag in dem Bereich beginnen, in dem sich die meisten grauen Haare befinden.
- Die angegebenen Einwirkzeiten einhalten.

MC2 wordt aangebracht volgens de Sens.ùs-methode.

Het mengsel moet met een kwast op het haar worden aangebracht zonder het uit te smeren. Zo wordt een perfect gelijkmatig resultaat verkregen.

- Trek een lijn van oor naar oor, en loodrecht daarop een lijn van de neusaanzet tot aan de nek.
- Breng de kleur aan op dunne lokken van maximaal 3 mm, en werk daarbij van de bovenkant van het hoofd naar de nek.
- Breng de kleur aan de voorkant aan in diagonale secties, van de kruin naar de slapen.
- Trek geschikte handschoenen aan alvorens de kleur aan te brengen.
- Begin in geval van een hoog percentage aan grijze haren in de zone met de meeste grijze haren.
- Neem de aangegeven inwerktijd in acht.

MC2 należy nakładać zgodnie z metodą Sens.ùs.

Mieszanek należy nakładać pędzlem, bez "rozsmarowywania" farby. W ten sposób uzyskamy idealnie równomierny efekt.

- Wytyczyć linię od ucha do ucha i prostopadłą linię od podstawy nosa do karku.
- Nakładać farbę na cienkie pasma, nie większe niż 3mm, nakładanie rozpocząć od góry głowy i kierować się w stronę karku.
- W przedniej strefie nałożyć farbę na skośne sekcje, od wierzchołka, w stronę skroni.
- Przed nakładaniem założyć specjalne rękawice.
- W razie innego odsetka siwych włosów, zacząć nakładanie od miejsc, gdzie jest ich najwięcej.
- Przestrzegać zalecanego czasu trzymania na włosach

COBERTURA DOS CABELOS BRANCOS

Toda a gama MC2 Hair Color oferece uma ótima cobertura dos cabelos brancos até uma percentual de 50%. Nos casos de percentual mais alta (50-100%) ou em presença de cabelos resistentes, aconselha-se misturar as várias séries de reflexantes com uma pequena quantidade (equivalente a 1/3) de série natural 0 ou 00 do mesmo tom. *Exemplo: Percentual de cabelos brancos: 50-100 % > Cor desejada: 6.2 > 1/3 6.0 MC2 + 2/3 6.2 MC2*

GRAUHAARABDECKUNG - Das gesamte MC2 Hair Color-Sortiment bietet eine ausgezeichnete Grauhaarabdeckung bei einem Grauanteil bis zu 50 %. Bei einem hohen Grauanteil (50 - 100 %) oder bei schwer zu färbendem Haar empfehlen wir, die verschiedenen Modetonserien mit einer kleinen Menge (1/3) der Naturserie .0 oder .00 desselben Farbtons zu mischen. *Beispiel: Grauanteil: 50 - 100 % > Zielfarbe: 6.2 > 1/3 6.0 MC2 + 2/3 6.2 MC2*

DEKKING GRIJZE HAREN - Het hele gamma MC2 Hair Color biedt een uitstekende dekking van grijze haren tot een percentage van 50%. In geval van een hoog percentage grijze haren is (50 - 100%) of weerbarstig haar wordt aangeraden om de verschillende series weerschijn te mengen met een kleine hoeveelheid (1/3) van de serie naturel .0 of .00 van dezelfde kleurtoon. *Voorbeeld: percentage grijze haren: 50-100 % > Doelkleur: 6.2 > 1/3 6.0 MC2 + 2/3 6.2 MC2*

KRYCIE SIWYCH WŁOSÓW - Cała gama MC2 Hair Color zapewnia bardzo dobre krycie siwych włosów, nawet do 50%. W przypadku wysokiego odsetka (50 - 100%) lub jeśli włosy są odporne, zalecamy połączenie różnych serii przełamanych niewielką ilością (równą 1/3) z serii naturalnej .0 lub .00 w tym samym odcieniu. *Przykład: Procent siwych włosów: 50 - 100 % > Kolor docelowy: 6.2 > 1/3 6.0 MC2 + 2/3 6.2 MC2*

PRIMEIRA COLORAÇÃO COMPLETA (CABELOS NATURAIS) - ESCURECER OU MANTER INVARIADA A ALTURA DO TOM

Fase 1: aplicar a cor na área das raízes.

Fase 2: aplicar a coloração nos comprimentos e nas pontas.

Quando o objetivo for o de obter uma cor da mesma altura do tom natural, ou tons mais escuros, recomenda-se a aplicação da cor primeiramente nas raízes, e logo depois nos comprimentos e nas pontas.

Erste vollständige Farbbehandlung (natürliches Haar) - Dunklerfärben oder die Tontiefe unverändert beibehalten

STEP 1: Die Farbe am Ansatz auftragen. - **STEP 2:** Die Farbe auf Längen und Spitzen auftragen. - Wenn das Ziel ist, eine Farbe in der gleichen Tontiefe des natürlichen Grundtons oder dunklere Farbtöne zu erhalten, empfehlen wir, die Farbe zuerst am Ansatz aufzutragen und sofort danach auf Längen und Spitzen.

Eerste volledige kleuring (natureel haar) - Dezelfde of een donkerdere kleurtoon.

STAP 1: breng de kleur op de haarwortels aan. **STAP 2:** breng de kleur op de lengte en de punten aan. Indien de doelkleur de natuurlijke of een donkerdere kleur is, wordt aangeraden om de kleur eerst op de haarwortels aan te brengen, en meteen daarna op de lengte en de punten.

Pierwsze pełne farbowanie (włosy naturalne) - Przyciemnianie lub zachowanie bez zmian głębi koloru

ETAP 1: nałożyć farbę na strefie korzenia. - **ETAP 2:** nałożyć farbę na długości i końcówki.

Kiedy dążymy do uzyskania koloru identycznego z naturalną głębią koloru lub ciemniejszej tonacji, zalecamy nakładanie farby najpierw w strefie korzenia i od razu potem należy nałożyć farbę na długości i końcówki.

APLICAÇÕES DE RETOQUE

No caso de recrescimento natural e de comprimentos e pontas coloridas, e se se houver a necessidade de recriar uma cor uniforme, aconselha-se a aplicação do creme colorante a área da raiz em mistura com o Lux Activator ideal e sucessivamente efetuar a aplicação nos comprimentos e nas pontas. Variar o tempo de repouso nos comprimentos e nas pontas conforme a estrutura do cabelo.

Nachwuchscoloration - Bei einem nachgewachsenen Ansatz und colorierten Längen und Spitzen und dem Wunsch, wieder eine gleichmäßige Farbe zu erzielen, empfehlen wir, die Colorationscreme gemischt mit dem idealen Lux Activator zuerst am Ansatz und daraufhin auf Längen und Spitzen aufzutragen. Die Einwirkzeit auf Längen und Spitzen entsprechend der Haarstruktur variieren.

Correcties - In geval van natuurlijke uitgroei en gekleurde lengte en punten en indien de klant een gelijkmatige kleur over de hele lengte wenst, wordt aangeraden om de kleurcrème gemengd met de ideale Lux Activator op de haarwortels en vervolgens op de lengte en de punten aan te brengen. Stem de inwerktijd voor de lengte en de punten op de haarstructuur af.

Farbowanie korygujące - W przypadku naturalnych odrostów, gdzie długości i końcówki są pofarbowane i powstaje potrzeba odtworzenia równomiernego koloru, zalecamy nakładanie farby w kremie w strefie korzenia, w połączeniu z odpowiednim wariantem Lux Activator, a następnie nałożenie jej na długości i końcówki. Dostosować czas trzymania na długościach i końcówkach, odpowiednio do struktury włosów.

PRIMEIRA COLORAÇÃO COMPLETA (CABELOS NATURAIS) - CLAREAR

Na primeira coloração, o creme colorante deve ser aplicado primeiramente nos comprimentos e nas pontas. Após 15 minutos, deve-se preparar um novo creme e passar à coloração das raízes. Com a ajuda de um pente, remover o produto que estava sobre os comprimentos e aplicar o creme usado para a raiz. Este procedimento é indispensável para obter um resultado homogêneo em todo o comprimento.

Base Natural 6 > Cor desejada 7.3 > Aplicar MC2 7.3+ Lux Activator 20 Vol.(6%) nos comprimentos e nas pontas. Após 15 minutos, preparar uma nova mistura (MC2 7.3+ Lux Activator 20 Vol.(6%)) e aplicar nas raízes. Remover o primeiro produto aplicado nos comprimentos e, com a ajuda de um pincel, aplicar a mistura usada para as raízes. > Deixar repousar durante 35 minutos. > Tempo de repouso total 50 minutos nos comprimentos e nas pontas e 35 minutos nas raízes. > Se o comprimento dos cabelos não superar os 3 cm, aplicar logo a tinta em toda a cabeleira.

Erste vollständige Farbbehandlung (natürliches Haar) - Aufhellen

Bei der ersten Farbbehandlung muss die Colorationscreme im ersten Schritt auf Längen und Spitzen aufgetragen werden. Nach etwa 15 Minuten wird eine neue Creme vorbereitet und der Ansatz coloriert. Mit Hilfe eines Kamms wird das Produkt abgenommen, das sich auf den Längen befand, und es wird die für den Ansatz verwendete Creme aufgetragen. Diese Vorgehensweise ist unverzichtbar, um ein gleichmäßiges Ergebnis auf der gesamten Länge zu erzielen. Natürlicher Grundton 6 > Zielfarbe 7.3 > MC2 7.3 + Lux Activator 20 Vol. (6 %) auf Längen und Spitzen auftragen. Nach etwa 15 Minuten, eine neue Farbmischung vorbereiten (MC2 7.3 + Lux Activator 20 Vol. (6 %)) und diese am Ansatz auftragen. Das erste auf die Längen aufgetragene Produkt abnehmen und mit Hilfe eines Pinsels die für den Ansatz verwendete Farbmischung auftragen. > 35 Minuten einwirken lassen. > Gesamteinwirkzeit 50 Minuten auf Längen und Spitzen und 35 Minuten am Ansatz. > Wenn das Haar nicht länger als 3 cm ist, die Farbe sofort auf dem gesamten Haar auftragen.

Eerste volledige kleuring (natuurlijk haar) - Oplichten

Bij de eerste kleuring moet de kleurcrème eerst op de lengte en de punten worden aangebracht. Na ongeveer 15 minuten wordt een nieuwe crème bereid en worden de haarwortels gekleurd. Met behulp van een kam wordt het product dat op de lengte is aangebracht verwijderd, en de crème voor de haarwortels wordt aangebracht. Deze procedure is noodzakelijk om over de hele lengte een gelijkmatig resultaat te behalen. Basiskleur Naturel 6 > Doelkleur 7.3 > Breng MC2 7.3+ Lux Activator 20 Vol. (6%) op de lengte en de punten aan. Bereid na ongeveer 15 minuten weer een nieuw mengsel (MC2 7.3 + Lux Activator 20 Vol. (6%)) en breng dat op de haarwortels aan. Verwijder het eerste product dat op de lengte is aangebracht, en breng met behulp van een kwast de crème voor de haarwortels aan. > Laat 35 minuten inwerken > Totale inwerktijd 50 minuten voor de lengte en de punten en 35 minuten voor de haarwortels. > Als het haar niet langer is dan 3 cm, breng de kleur dan meteen op al het haar aan.

Pierwsze pełne farbowanie (włosy naturalne) - Rozjaśnianie

Przy pierwszym farbowaniu farbę należy najpierw nałożyć na długości i końcówki. Po około 15 minutach należy przygotować nowy krem i pofarbować korzenie. Posługując się grzebieniem zdjąć produkt z długości i nałożyć krem stosowany na korzenie. Jest to niezbędne, by uzyskać jednorodny efekt na całej długości. Baza naturalna 6 > Kolor docelowy 7.3 > Nałożyć MC2 7.3+ Lux Activator 20 Vol.(6%) na długości i końcówki. Po około 15 minutach ponownie przygotować nową mieszankę (MC2 7.3 + Lux Activator 20 Vol.(6%)) i nałożyć na korzenie. Usunąć pierwszy produkt nałożony na długości i nałożyć pędzlem mieszankę stosowaną na korzenie. > Pozostawić na włosach 35 min > Całkowity czas trzymania na włosach 50 minut na długościach i końcówkach i 35 minut na korzeniach. > Jeśli długość włosów nie przekracza 3 cm, farbę należy nałożyć od razu na całość

SÉRIE SUPERCLARIFICANTE

MC2 Color oferece uma gama de nuances Super Clarificantes formuladas para obter clareamentos de 4 ou mais tons, para obter louros luminosos com tonalidades pastel. (Não cobrem os cabelos brancos)

Tempo de repouso: 55 minutos sem fonte de calor

Exemplo: 60 ml 100 SS + 120 ml Lux Activator 40 volumes.

Superaufheller-Serie - MC2 Color bietet ein Sortiment an Superaufheller-Nuancen, die formuliert sind, um Aufhellungen von 4 Farbtönen und mehr zu erzielen, für strahlende Blondtöne mit pastellfarbenen Schattierungen. (decken graue Haare nicht ab).

Einwirkzeit: 55 Minuten ohne Wärmezufuhr.

Beispiel: 60 ml 100 SS + 120 ml Lux Activator 40 Volumen.

Serie Super-oplichtend - MC2 Color biedt een Superoplichtend kleurengamma met een formule om het haar tot 4 en meer tonen op te lichten, voor opgelichte blondtinten met pastelschakeringen. (Dekt grijs haar niet)

Inwerktijd: 55 minuten zonder warmtebron.

Voorbeeld: 60 ml 100 SS + 120 ml Lux Activator 40 volume.

Seria Superrozsjaśniaczy - MC2 Color to gama kolorów Super Rozjaśniających, których formuła pozwala uzyskać rozjaśnienie o 4 tony i więcej, dając w efekcie rozświetlony blond o pastelowym zabarwieniu. (Nie kryją siwych włosów)

Czas trzymania na włosach: 55 minut bez źródła ciepła.

Przykład: 60 ml 100 SS + 120 ml Lux Activator 40 vol.

MC2 BOOSTER

As nuances de série Booster estão indicadas para personalizar ou exaltar as várias nuances MC2. Aconselha-se a adição na mistura na quantidade máxima de 1/4 respeito à nuance aplicada:

Exemplo: 45 ml 5.7 + 15 ml Booster Roxo + 90 ml Lux Activator

O Booster Pure permite modular todas as nuances pra poder criar infinitos e novos reflexos.

Conselhos de aplicação:

- Quanto maior for a adição de Booster Pure, mais tênue será a intensidade do reflexo.
- Utilizado sozinho em bases naturais obtém-se o clareamento sem depósito de reflexo. O resultado de clareamento será em função dos volumes utilizados.

Exemplo: 60 ml Booster Pure + 90 ml Lux Activator 10/20/30/40 volumes.

Die Nuancen der Booster-Serie eignen sich zur Personalisierung oder Intensivierung der verschiedenen MC2-Nuancen. Es wird die Zugabe von maximal $\frac{1}{4}$ der Menge der aufgetragenen Nuance empfohlen:

Beispiel: 45 ml 5.7 + 15 ml Booster Viola + 90 ml Lux Activator

Der Booster Pure ermöglicht, alle Nuancen modulieren zu können und unendliche und neue Reflexe zu schaffen.

Anwendungstipps:

- Je mehr Booster Pure zugegeben wird, desto schwächer wird die Intensität des Reflexes sein.
- Allein auf natürlichen Grundtönen verwendet, erhält man eine Aufhellung ohne Reflexeinlagerung. Das Aufhellungsergebnis hängt von den verwendeten Volumen ab.

Beispiel: 60 ml Booster Pure + 90 ml Lux Activator 10/20/30/40 Volumen.

De nuances van de serie Booster zijn bedoeld om de verschillende nuances MC2 te personaliseren of maximale uitdrukingskracht te geven. Aangeraden wordt om maximaal $\frac{1}{4}$ van de hoeveelheid van de aangebrachte nuance aan het mengsel toe te voegen:

Voorbeeld: 45 ml 5.7 + 15 ml Booster Viola + 90 ml Lux Activator

Met Booster Pure kunnen alle nuances worden gemoduleerd en oneindig veel en nieuwe weerschijnen worden gecreëerd.

Aanbrengingstips:

- Hoe meer Booster Pure wordt toegevoegd, des te minder intens zal de weerschijn zijn.
- Indien het product alleen op de natuurlijke basis wordt aangebracht, wordt het haar opgelicht zonder weerschijn toe te voegen. Het resultaat van het oplichten hangt af van de gebruikte volumes.

Voorbeeld: 60 ml Booster Pure + 90 ml Lux Activator 10/20/30/40 volumes.

Kolory z serii Booster to idealna propozycja w celu spersonalizowania lub podkreślenia różnych kolorów MC2. Należy je dodawać do mieszanki w maksymalnej ilości $\frac{1}{4}$ w stosunku do zastosowanego koloru:

Przykład: 45 ml 5.7 + 15 ml Booster Viola + 90 ml Lux Activator

Booster Pure pozwala modulować wszystkie kolory, dając możliwość kreowania nieskończonych nowych odcieni.

Zalecenia dotyczące nakładania:

- Im większy dodatek Booster Pure, tym łagodniejsze będzie natężenie odcienia.
- Pojedyncze zastosowanie produktu na naturalnych podkładach daje efekt rozjaśnienia bez wprowadzania żadnego odcienia. Efekt rozjaśnienia będzie zależał od zastosowanej objętości (vol.)

Przykład: 60 ml Booster Pure + 90 ml Lux Activator 10/20/30/40 vol.

ENXAGUAMENTO E PÓS-TRATAMENTO

Nutri Color Shampoo, conjugado com o Condicionador ou a Máscara de Sens.ùs Illumyna desejados são os produtos perfeitos para efetuar um tratamento pós-coloração MC2.

Fase 1: Usar luvas descartáveis e começar a massagear a cor sem adicionar água. Somente assim pode-se desfrutar plenamente da capacidade de MC2 de remover-se perfeitamente sem deixar nenhum rastro na pele. Sucessivamente, acrescentar algumas gotas de água e continuar a emulsionar até que a cor se torne consistente como um creme macio. Enxaguar cuidadosamente.

Fase 2: lavar os cabelos com Nutri Color Shampoo.

Fase 3: uma vez removido o Shampoo aplicar o Condicionador ou a Máscara desejados, deixar em repouso por 3-10 minutos, e em seguida enxaguar.

Sugestões: Nutri Color Shampoo e Conditioner de Sens.ùs Illumyna são os produtos perfeitos para manter o tratamento também em casa.

AUSSPÜLEN UND NACHBEHANDLUNG - Nutri Color Shampoo in Kombination mit dem gewünschten Conditioner oder der gewünschten Mask von Sens.ùs Illumyna sind die perfekten Produkte für eine After-Color-Behandlung nach MC2.

Step 1: Einweg-Handschuhe anziehen und beginnen, die Farbe ohne Zugabe von Wasser zu massieren. Nur so kann man die Fähigkeit von MC2, sich selbst zu entfernen, voll ausnutzen, ohne irgendwelche Spuren auf der Haut zu hinterlassen. Danach ein paar Tropfen Wasser zugeben und weiter emulgieren, bis die Farbe die Konsistenz einer weichen Creme annimmt. Gründlich ausspülen.

Step 2: Das Haar mit Nutri Color Shampoo waschen.

Step 3: Nachdem das Shampoo ausgespült worden ist, den gewünschten Conditioner oder die gewünschte Mask auftragen, 3-10 Minuten einwirken lassen und daraufhin ausspülen.

Tip: Nutri Color Shampoo und Conditioner von Sens.ùs Illumyna sind perfekte Produkte auch für die Erhaltungsbehandlung zu Hause.

SPOELEN EN NABEHANDELING - Nutri Color Shampoo in combinatie met de gewenste Conditioner of Mask van Sens.ùs Illumyna zijn perfecte producten voor een nabehandeling na een kleuring MC2.

Step 1: Draag wegwerphandschoenen en begin de kleur in te masseren zonder water toe te voegen. Daardoor wordt de capaciteit van MC2 om zichzelf te verwijderen zonder sporen op de huid achter te laten, volledig benut. Voeg vervolgens een paar druppels water toe en blijf emulgeren tot de kleur de consistentie van een zachte crème krijgt. Spoel het product goed uit.

Step 2: was het haar met Nutri Color Shampoo.

Step 3: breng na de Shampoo te hebben verwijderd de gewenste Conditioner of Mask aan, laat deze 3/10 minuten inwerken en spoel het haar vervolgens uit.

Tip: Nutri Color Shampoo en Conditioner van Sens.ùs Illumyna zijn perfect om het resultaat ook thuis te onderhouden.

PLUKANIE I PIELĘGNACJA PO ZABIEGU - Nutri Color Shampoo w połączeniu z wybraną odżywką lub maską Sens.ùs Illumyna to doskonałe produkty do zabiegu post-color MC2

Krok 1: Założyć rękawice jednorazowe i zacząć masowanie farby, bez dodawania wody. Tylko w ten sposób można w pełni wykorzystać możliwość samoistnego usuwania MC2, bez pozostawiania jakichkolwiek śladów na skórze. Następnie dodać kilka kropli wody i dalej spieniać, aż farba uzyska konsystencję miękkiego kremu. Dokładnie spłukać.

Krok 2: umyć włosy przy użyciu Nutri Color Shampoo.

Krok 3: po splukaniu szamponu nałożyć wybraną odżywkę lub maskę, pozostawić na włosach 3/10 minut, a następnie spłukać.

Sugestia: Nutri Color Shampoo i Conditioner Sens.ùs Illumyna to doskonałe produkty także do pielęgnacji w domowych warunkach.

FAQ

Qual é a principal vantagem de MC2 Color System respeito às outras colorações?

Conseguir efetuar dois serviços num único momento: coloração e tratamento reestruturante.

Aplica-se diferentemente respeito a outras colorações?

A vantagem de MC2 Color System é a de simplificar o serviço de coloração. Não é mais necessário efetuar um serviço diferente para cada cliente. Após a aplicação de MC2 Hair Color na raiz, pode-se colorir logo os comprimentos com a mistura MC2 Hair Color + MC2 Nectar e deixar em repouso seguindo as indicações da tabela.

Como se mistura MC2 Hair Color?

MC2 Hair Color mistura-se unindo 60 ml de creme colorante com 90 ml de Lux Activator. Obtém-se um total de 150 ml de produto, suficientes para uma aplicação em cabelos de comprimento médio.

Posso usar MC2 Nectar sozinho?

Não. MC2 Nectar trabalha em sinergia só e unicamente com MC2 Color.

O que acontece ao se utilizar MC2 Nectar com uma coloração diferente de MC2 Color?

O sistema de princípios ativos concentrados reestruturantes na exclusiva fórmula com ação biomimética ARC (Active Revitalizing Complex) de MC2 Nectar foi formulado para trabalhar em sinergia com MC2 Color garantindo resultados ideais em termos de efeito reestruturante, luminosidade e calibragem do tom da cor. Utilizando um produto diferente de MC2 Color, não é possível garantir o efeito revitalizante e nem um resultado ótimo em termos de coloração.

Was ist der Hauptvorteil von MC2 Color System gegenüber anderen Colorationen?

Die Möglichkeit, zwei Behandlungen miteinander zu verbinden: Die Farbbehandlung und die restrukturierende Pflegebehandlung in nur einem Arbeitsschritt.

Wird sie anders als andere Farben aufgetragen?

Der Vorteil von MC2 Color System ist der, die Farbbehandlung zu vereinfachen. Es ist nicht mehr notwendig, für jede Kundin eine andere Behandlung auszuführen. Nachdem MC2 Hair Color am Ansatz aufgetragen worden ist, können sofort die Längen mit der Mischung MC2 Hair Color + MC2 Nectar coloriert werden, mit Einwirkzeiten entsprechend der Angaben in der Tabelle.

Wie wird MC2 Hair Color gemischt?

MC2 Hair Color wird gemischt, indem 60 ml der Farbcreme mit 90 ml Lux Activator zusammengegeben werden: Man erhält insgesamt 150 ml Produkt, das für eine Anwendung auf mittellangem Haar ausreicht.

Kann ich MC2 Nectar allein verwenden?

Nein. MC2 Nectar arbeitet in Synergie nur und ausschließlich mit MC2 Color.

Was passiert, wenn MC2 Nectar mit einer anderen Coloration als MC2 Color verwendet wird?

Das System der restrukturierenden Wirkstoffkonzentrate in der exklusiven Formel mit biomimetischer Wirkung ARC (Active Revitalizing Complex) von MC2 Nectar wurde formuliert, um in Synergie mit MC2 Color zu arbeiten, und dabei optimale Ergebnisse in Bezug auf restrukturierende Wirkung, Glanz und Trierung des Farbtönen zu gewährleisten. Bei Verwendung eines anderen Produkts als MC2 Color kann weder die revitalisierende Wirkung noch ein optimales Farbergebnis gewährleistet werden.

Wat is het belangrijkste voordeel van MC2 Color System ten opzichte van andere kleurbehandelingen?

Dit product verenigt twee behandelingen: een kleurbehandeling en een herstructureerende behandeling in één.

Wordt het anders dan andere kleuren aangebracht?

Het voordeel van MC2 Color System is dat de kleurbehandeling wordt vereenvoudigd. Het is niet nodig om voor elke klant een andere behandeling uit te voeren. Na MC2 Hair Color op de haarwortels te hebben aangebracht kan de lengte meteen met het mengsel MC2 Hair Color + MC2 Nectar worden gekleurd; laat het product vervolgens inwerken volgens de aanwijzingen in de tabel.

Hoe wordt MC2 Hair Color gemengd?

MC2 Hair Color wordt gemengd door 60 ml kleurcrème aan 90 ml Lux Activator toe te voegen: In totaal wordt 150 ml product verkregen, wat voldoende is voor een gemiddelde haarlengte.

Kan ik alleen MC2 Nectar gebruiken?

Nee. MC2 Nectar werkt uitsluitend in combinatie met MC2 Color.

Wat gebeurt er als ik MC2 Nectar met een andere kleuring dan MC2 Color gebruik?

Het systeem van geconcentreerde herstructureerende werkzame bestanddelen in de exclusieve formule met een biomimetische werking ARC (Active Revitalizing Complex van MC2 Nectar is ontwikkeld om in combinatie met MC2 Color te werken, om zo optimale resultaten te garanderen wat de herstructureerende werking, glans en kleurtoon betreft. Als een ander product dan MC2 Color wordt gebruikt, kan geen revitaliserend effect en een optimaal kleurresultaat worden gegarandeerd.

Na czym polega główna zaleta MC2 Color System w porównaniu do innych środków do koloryzacji?

Możliwość połączenia dwóch zabiegów: koloryzacji i pielęgnacji odbudowującej.

Czy nakłada się ją inaczej niż inne farby?

Zaletą MC2 Color System jest uproszczenie zabiegu koloryzacji. Nie ma już potrzeby różnicowania usługi dla każdej klientki. Po nałożeniu MC2 Hair Color przy korzeniu można od razu pofarbować długości mieszanką MC2 Hair Color + MC2 Nectar i pozostawić na włosach zgodnie z zaleceniami podanymi w tabeli.

Jak należy mieszać MC2 Hair Color?

MC2 Hair Color mieszamy łącząc 60 ml farby w kremie z 90 ml Lux Activator: Uzyskuje się w sumie 150 ml produktu, co wystarcza do nałożenia na średnio długie włosy.

Czy mogę używać sam MC2 Nectar?

Nie MC2 Nectar pracuje tylko i wyłącznie w połączeniu z MC2 Color.

Co się dzieje w przypadku użycia MC2 Nectar z inną farbą niż MC2 Color?

System skoncentrowanych odbudowujących czynników aktywnych w ekskluzywnej formule o działaniu biomimetycznym ARC (Active Revitalizing Complex), zawarty w MC2 Nectar, został opracowany specjalnie w celu łączenia go z MC2 Color i tylko w tym zestawieniu można otrzymać optymalne efekty, zarówno pod względem jakości odbudowania struktury, jak i połysku i wierności koloru. Stosując inny produkt niż MC2 Color nie można mieć gwarancji uzyskania efektu odbudowującego ani optymalnej jakości koloryzacji.

MC2 COLOR SYSTEM



MC2 COLOR SYSTEM PERFORMANCE

- 100% de cobertura dos cabelos brancos.
 - Clareamento de até 4 tons.
 - Pleno respeito da pele e dos cabelos.
 - Resultado brilhante e multidimensional.
 - Perfeito balanceamento bases-reflexos.
 - Duração e repetibilidade do resultado.
 - Mudanças discretas e delicadas.
 - Tom sobre tom, mimetiza o recrescimento.
 - Reestrutura e revitaliza os cabelos deixando-os macios e hidratados
- 100 % Grauhaarabdeckung
 - Aufhellung bis zu 4 Farbtönen
 - Volle Berücksichtigung von Kopfhaut und Haar
 - Brillantes und multidimensionales Ergebnis
 - Perfektes Gleichgewicht Grundfarben-Reflexe
 - Haltbarkeit und Wiederholbarkeit des Ergebnisses
 - Dezent und zarte Veränderungen
 - Ton-in-Ton-Coloration kaschiert den Nachwuchseffekt
 - Restrukturiert und revitalisiert das Haar und sorgt dabei für Geschmeidigkeit und gute Feuchtigkeitsversorgung
- 100% dekking van grijze haren
 - Oplichting tot 4 tonen
 - Volledig respect voor hoofdhuid en haar
 - Stralend en multidimensioneel resultaat
 - Perfecte balans basiskleur-weerschijn
 - Langdurig en herhaalbaar resultaat
 - Discrete en delicate kleurveranderingen
 - Ton sur ton camoufleert de uitgroei
 - Herstructureert en revitaliseert het haar en maakt het zacht en gehydrateerd
- 100% krycia siwych włosów
 - Rozjaśnianie do 4 tonów
 - Pełna ochrona skóry i włosów
 - Wielowymiarowy efekt pełen połysku
 - Doskonałe zrównoważenie bazy-odcieni
 - Trwałość i powtarzalność efektów
 - Dyskretne i delikatne zmiany
 - Ton w ton maskuje efekt odrostu
 - Działanie odbudowujące z jednoczesnym efektem miękkości i nawilżenia włosów

COLOR SYSTEM REVOLUTION

DOWNLOAD SENSUS APP



ilovesensus.it



@Sens.ùs



@sensitaly